

C20
(1017868)

- A Encephalon**
- B Telencephalon**
- B1 Lobus frontalis**
- B2 Lobus temporalis**
- C Diencephalon**
- D Mesencephalon**
- E Metencephalon**
- E1 Cerebellum**
- F Myelencephalon**
- G Circulus arteriosus cerebri (Willisii)**

Telencephalon

- 1 Lobus frontalis
- 2 Lobus parietalis
- 3 Lobus occipitalis
- 4 Lobus temporalis
- 5 Sulcus centralis
- 6 Gyrus precentralis
- 7 Gyrus postcentralis
- 8 Bulbus olfactorius
- 9 Commissura anterior
- 10 Corpus callosum
 - a Genu
 - b Truncus
 - c Splenium
 - d Rostrum
- 11 Septum pellucidum
- 12 Fornix
- 13 Commissura posterior
- 14 Insula
- 15 Capsula interna
- 16 Ventriculus lateralis
 - e Cornu frontale
 - f Pars centralis
 - g Cornu occipitale
 - h Cornu temporale
- 17 V. thalamostriata
- 18 Hippocampus

Diencephalon

- 19 Thalamus
- 20 Sulcus hypothalamicus
- 21 Hypothalamus
- 22 Adhesio interthalamica
- 23 Glandula pinealis
- 24 Corpus mammillare sinistrum
- 25 Hypophysis
- 26 Ventriculus tertius

- 27 Nucleus caudatus
- 28 Pulvinar thalami
- 29 Corpus geniculatum mediale
- 30 Corpus geniculatum laterale

Mesencephalon

- 31 Lamina tecti
- 32 Tegmentum mesencephali
- 33 Crus cerebri
- 34 Aqueductus mesencephali

Metencephalon

- 35 Cerebellum
 - a Vermis
 - b Tonsilla
 - c Flocculus
 - d Arbor vitae
 - e Ventriculus quartus
- 36 Pons
 - f Pedunculus cerebellaris superior
 - g Pedunculus cerebellaris medius
 - h Pedunculus cerebellaris inferior

Myelencephalon

- 37 Medulla oblongata
- 38 Oliva
- 39 Pyramis
- 40 N. cervicalis I. (C1)

Nervi craniales

- I N. olfactorius
- II N. opticus
- III N. oculomotorius
- IV N. trochlearis
- V N. trigeminus
- VI N. abducens
- VII N. facialis
- VIII N. vestibulocochlearis
- IX N. glossopharyngeus
- X N. vagus
- XI N. accessorius
- XII N. hypoglossus

Circulus arteriosus cerebri (Willisii)

- 1 A. cerebri anterior
- 2 A. communicans anterior
- 3 A. carotis interna
- 4 A. cerebri media
- 5 A. communicans posterior
- 6 A. cerebri posterior
- 7 A. superior cerebelli
- 8 A. basilaris
- 9 Aa. pontis
- 10 A. labyrinthi
- 11 A. inferior anterior cerebelli
- 12 A. vertebralis
- 13 A. inferior posterior cerebelli
- 14 A. spinalis anterior

The Human Brain

English

A Brain

B Telencephalon

B1 Frontal lobe

B2 Temporal lobe

C Diencephalon

D Mesencephalon

E Metencephalon

E1 Cerebellum

F Myelencephalon

G Cerebral arterial circle (Circle of Willis)

Telencephalon

- 1 Frontal lobe
- 2 Parietal lobe
- 3 Occipital lobe
- 4 Temporal lobe
- 5 Central sulcus
- 6 Precentral gyrus
- 7 Postcentral gyrus
- 8 Olfactory bulb
- 9 Anterior commissure
- 10 Corpus callosum
 - a Genu
 - b Trunk
 - c Splenium
 - d Rostrum
- 11 Septum pellucidum
- 12 Fornix
- 13 Posterior commissure
- 14 Insula
- 15 Internal capsule
- 16 Lateral ventricle
 - e Frontal horn
 - f Central part
 - g Occipital horn
 - h Temporal horn
- 17 Thalamostriatic vein
- 18 Hippocampus

Diencephalon

- 19 Thalamus
- 20 Hypothalamic sulcus
- 21 Hypothalamus
- 22 Interthalamic adhesion
- 23 Pineal gland
- 24 Left mammillary body
- 25 Pituitary gland
- 26 Third ventricle

- 27 Caudate nucleus
- 28 Pulvinar
- 29 Medial geniculate body
- 30 Lateral geniculate body

Mesencephalon

- 31 Tectal plate
- 32 Tegmentum of midbrain
- 33 Cerebral crus
- 34 Aqueduct of midbrain

Metencephalon

- 35 Cerebellum
 - a Vermis
 - b Tonsil
 - c Flocculus
 - d Arbor vitae
 - e Fourth ventricle
- 36 Pons
 - f Superior cerebellar peduncle
 - g Middle cerebellar peduncle
 - h Inferior cerebellar peduncle

Myelencephalon

- 37 Medulla oblongata
- 38 Inferior olive
- 39 Pyramid
- 40 First cervical nerve (C1)

Cranial Nerves

- I Olfactory nerve
- II Optic nerve
- III Oculomotor nerve
- IV Trochlear nerve
- V Trigeminal nerve
- VI Abducent nerve
- VII Facial nerve
- VIII Vestibulocochlear nerve
- IX Glossopharyngeal nerve
- X Vagus nerve
- XI Accessory nerve
- XII Hypoglossal nerve

Cerebral arterial circle (Circle of Willis)

- 1 Anterior cerebral artery
- 2 Anterior communicating artery
- 3 Internal carotid artery
- 4 Middle cerebral artery
- 5 Posterior communicating artery
- 6 Posterior cerebral artery
- 7 Superior cerebellar artery
- 8 Basilar artery
- 9 Pontine arteries
- 10 Labyrinthine artery
- 11 Anterior inferior cerebellar artery
- 12 Vertebral artery
- 13 Posterior inferior cerebellar artery
- 14 Anterior spinal artery

- A Hirn**
- B Endhirn**
- B1 Stirnlappen**
- B2 Schläfenlappen**
- C Zwischenhirn**
- D Mittelhirn**
- E Hinterhirn**
- E1 Kleinhirn**
- F Nachhirn**
- G Gefäßkranz an der Hirnbasis**

Endhirn

- 1 Stirnlappen
- 2 Scheitellappen
- 3 Hinterhauptlappen
- 4 Schläfenlappen
- 5 Zentralfurche
- 6 Windung vor der Zentralfurche
- 7 Windung hinter der Zentralfurche
- 8 Riechkolben
- 9 Vordere Kommissur
- 10 Balken
 - a Knie
 - b Stamm
 - c Wulst
 - d Schnabel
- 11 Durchsichtige Scheidewand
- 12 Gewölbe
- 13 Hintere Kommissur
- 14 Insel
- 15 Innere Kapsel
- 16 Seitenventrikel
 - e Vorderhorn
 - f Mittelteil
 - g Hinterhorn
 - h Unterhorn
- 17 Thalamus-Streifenkörper-Vene
- 18 Hippocampus

Zwischenhirn

- 19 Thalamus
- 20 Hypothalamische Furche
- 21 Hypothalamus
- 22 Verbindung der Thalamushälften
- 23 Zirbeldrüse
- 24 Mamillarkörper
- 25 Hirnanhangsdrüse (Hypophyse)
- 26 Dritter Ventrikel

- 27 Schweifkern
- 28 Pulvinar
- 29 Innerer Kniehöcker
- 30 Äußerer Kniehöcker

Mittelhirn

- 31 Vierhügelplatte
- 32 Mittelhirndach
- 33 Schenkel des Mittelhirns
- 34 Verbindung zwischen 3. und 4. Ventrikel

Hinterhirn

- 35 Kleinhirn
 - a Wurm
 - b Mandel
 - c Flöckchen
 - d Lebensbaum
 - e 4. Ventrikel
- 36 Brücke
 - f Oberer Kleinhirnstiel
 - g Mittlerer Kleinhirnstiel
 - h Unterer Kleinhirnstiel

Nachhirn

- 37 Verlängertes Mark
- 38 Olive
- 39 Pyramide
- 40 1. Halsnerv

Hirnnerven

- I Geruchsnerve
- II Sehnerv
- III Oculomotorius
- IV Trochlearis
- V Trigemini
- VI Abducens
- VII Gesichtsnerv
- VIII Gehör- und Gleichgewichtsnerv
- IX Glossopharyngeus
- X Vagus
- XI Accessorius
- XII Hypoglossus

Gefäßkranz an der Hirnbasis

- 1 Vordere Hirnschlagader
- 2 Vordere Verbindungsschlagader
- 3 Innere Kopfschlagader
- 4 Mittlere Hirnschlagader
- 5 Hintere Verbindungsschlagader
- 6 Hintere Hirnschlagader
- 7 Obere Kleinhirnschlagader
- 8 Basilarischlagader
- 9 Brückenschlagadern
- 10 Labyrinthschlagader
- 11 Vordere untere Kleinhirnschlagader
- 12 Wirbelschlagader
- 13 Hintere untere Kleinhirnschlagader
- 14 Vordere Rückenmarkschlagader

A Cerebro

B Telencéfalo

B1 Lóbulo frontal

B2 Lóbulo temporal

C Diencefalo

D Mesencéfalo

E Metencéfalo

E1 Cerebelo

F Mielencéfalo

G Círculo arterial cerebral (Círculo de Willis)

Telencéfalo o cerebro anterior

- 1 Lóbulo frontal
- 2 Lóbulo parietal
- 3 Lóbulo occipital
- 4 Lóbulo temporal
- 5 Surco central (de Rolando)
- 6 Circunvolución frontal ascendente (pre-rolándica)
- 7 Circunvolución parietal ascendente
- 8 Bulbo olfatorio
- 9 Comisura cerebral anterior
- 10 Cuerpo caloso
 - a Rodilla
 - b Tronco
 - c Rodete
 - d Rostro
- 11 Membrana pelúcida
- 12 Fórnix
- 13 Comisura blanca posterior
- 14 Insula
- 15 Cápsula interna
- 16 Ventrículo lateral
 - e Cuerno anterior
 - f Parte central
 - g Cuerno posterior
 - h Cuerno inferior
- 17 Vena talamoestriada
- 18 Hipocampo

Diencefalo o cerebro intermedio

- 19 Tálamo
- 20 Surco hipotalámico (de Monro)
- 21 Hipotálamo
- 22 Adherencias intertalámicas
- 23 Glándula pineal (epífisis)
- 24 Cuerpo mamilar sin.
- 25 Glándula pituitaria (hiopófisis)
- 26 Tercer ventrículo
- 27 Cuerpo caudado
- 28 Pulvinar
- 29 Cuerpo geniculado interno
- 30 Cuerpo geniculado externo

Mesencéfalo o cerebro medio

- 31 Techo del mesencéfalo
- 32 Tegmento mesencefálico (calota peduncular)
- 33 Pedúnculo cerebral
- 34 Acueducto de Silvio

Metencéfalo

- 35 Cerebelo
 - a Vermis
 - b Tonsila
 - c Flóculo
 - d Árvore da vida
 - e Quarto ventrículo
- 36 Ponte
 - f Pedúnculo cerebral superior
 - g Pedúnculo cerebral mediano
 - h Pedúnculo cerebral inferior

Mielencéfalo

- 37 Medula oblonga
- 38 Oliva
- 39 Pirâmide
- 40 Primeiro nervo cervical

Nervos do cérebro

- I Nervo olfativo
- II Nervo ótico
- III Nervo oculomotor
- IV Nervo troclear
- V Nervo trigêmeo
- VI Nervo abducente
- VII Nervo facial
- VIII Nervo vestibulo-cloquear
- IX Nervo glossofaríngeo
- X Nervo vago
- XI Nervo acessório
- XII Nervo hipoglosso

Vasos sanguíneos na base do cérebro

- 1 Artéria cerebral anterior
- 2 Artéria comunicante anterior
- 3 Artéria carótida interna
- 4 Artéria cerebral mediana
- 5 Artéria comunicante posterior
- 6 Artéria cerebral posterior
- 7 Artéria superior do cerebelo
- 8 Artéria basilar
- 9 Artéria ponte
- 10 Artéria labiríntica
- 11 Artéria inferior anterior do cerebelo
- 12 Artéria vertebral
- 13 Artéria inferior posterior do cerebelo
- 14 Artéria espinhal anterior

- A Cerveau**
- B T lenc phale**
- B1 Lobe frontal**
- B2 Lobe temporal**
- C Dienc phale**
- D M senc phale**
- E M tenc phale**
- E1 Cervelet**
- F My lenc phale**
- G Cercle art riel du cerveau (polygone de Willis)**

T lenc phale

- 1 Lobe frontal
- 2 Lobe pari tal
- 3 Lobe occipital
- 4 Lobe temporal
- 5 Sillon central
- 6 Circonvolution pr centrale
- 7 Circonvolution postcentrale
- 8 Bulbe olfactif
- 9 Commissure ant rieure
- 10 Corps calleux
 - a Genou
 - b Tronc
 - c Bourrelet
 - d Bec
- 11 Cloison transparente
- 12 Vo te
- 13 Commissure post rieure
- 14 Insula
- 15 Capsule interne
- 16 Ventricule lat ral
 - e Corne ant rieure
 - f Carrefour ventriculaire
 - g Corne post rieure
 - h Corne inf rieure
- 17 Veine thalamo-stri e
- 18 Hippocampe

Dienc phale

- 19 Thalamus
- 20 Sillon de Monro
- 21 Hypothalamus
- 22 Adh sion interthalamique
- 23 Corps pin al ( piphyse)
- 24 Tubercules mamillaires
- 25 Glande pituitaire (hypophyse)
- 26 Troisi me ventricule
- 27 Noyau caud 
- 28 Tubercule post rieur du thalamus
- 29 Corps genouill  m dial
- 30 Corps genouill  lat ral

Le cerveau humain

M senc phalon

- 31 Toit du m senc phale (lame quadrijumelle)
- 32 Calotte du m senc phale
- 33 Calotte p donculaire
- 34 Aqueduc de Sylvius

M tenc phale

- 35 Cervelet
 - a Vermis
 - b Amygdale
 - c Flocculus du cervelet
 - d Arbre de vie
 - e Quatri me ventricule
- 36 Pont
 - f P doncule c r belleux sup rieur
 - g P doncule c r belleux moyen
 - h P doncule c r belleux inf rieur

My lenc phale

- 37 Bulbe rachidien
- 38 Olive
- 39 Pyramide
- 40 Nerf cervical lat ral

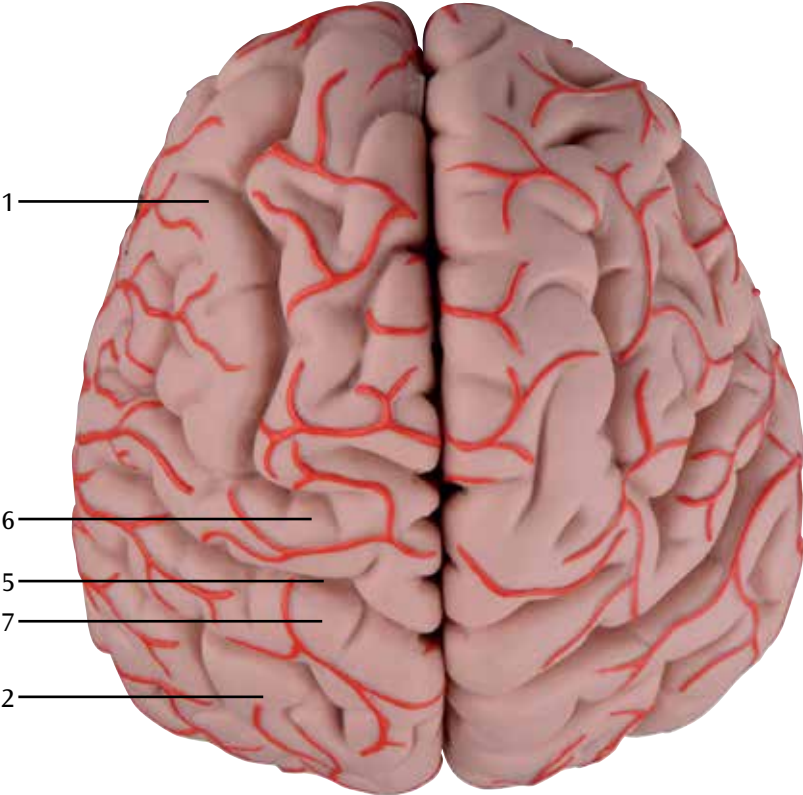
Nerfs cr niens

- I Nerf olfactif
- II Nerf optique
- III Nerf moteur oculaire commun
- IV Nerf path tique
- V Nerf trijumeau
- VI Nerf moteur oculaire externe
- VII Nerf facial
- VIII Nerf vestibulo-cochl aire
- IX Nerf glossopharyngien
- X Nerf vague
- XI Nerf accessoire
- XII Nerf hypoglosse

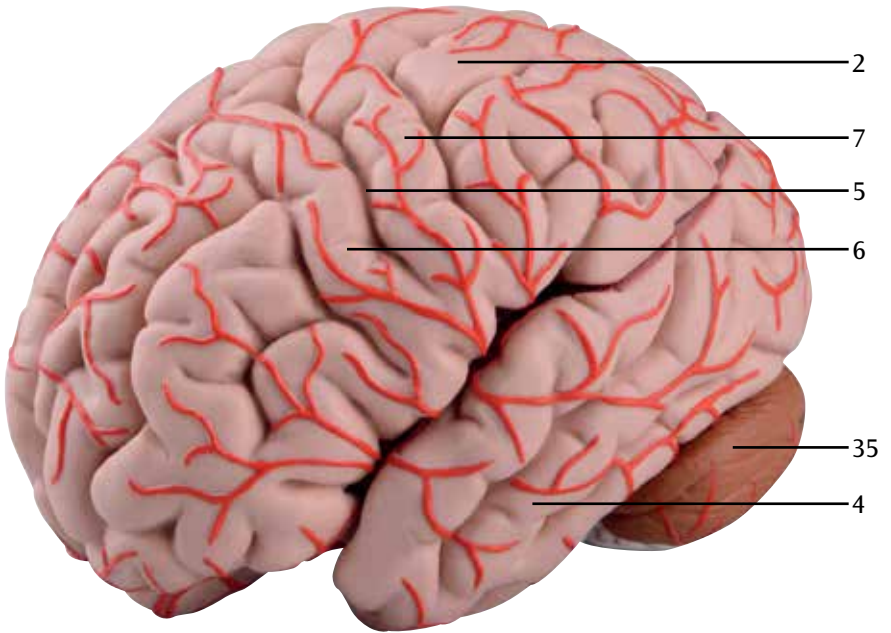
Cercle de Willis

- 1 Art re c r brale ant rieure
- 2 Art re communicante ant rieure
- 3 Art re carotide interne
- 4 Art re c r brale moyenne
- 5 Art re communicante post rieure
- 6 Art re c r brale post rieure
- 7 Art re c r brale sup rieure
- 8 Art re basilaire
- 9 Branche du pont
- 10 Art re du labyrinthe
- 11 Art re c r brale inf rieure ant rieure
- 12 Art re vert brale
- 13 Art re c r brale inf rieure post rieure
- 14 Art re spinale ant rieure

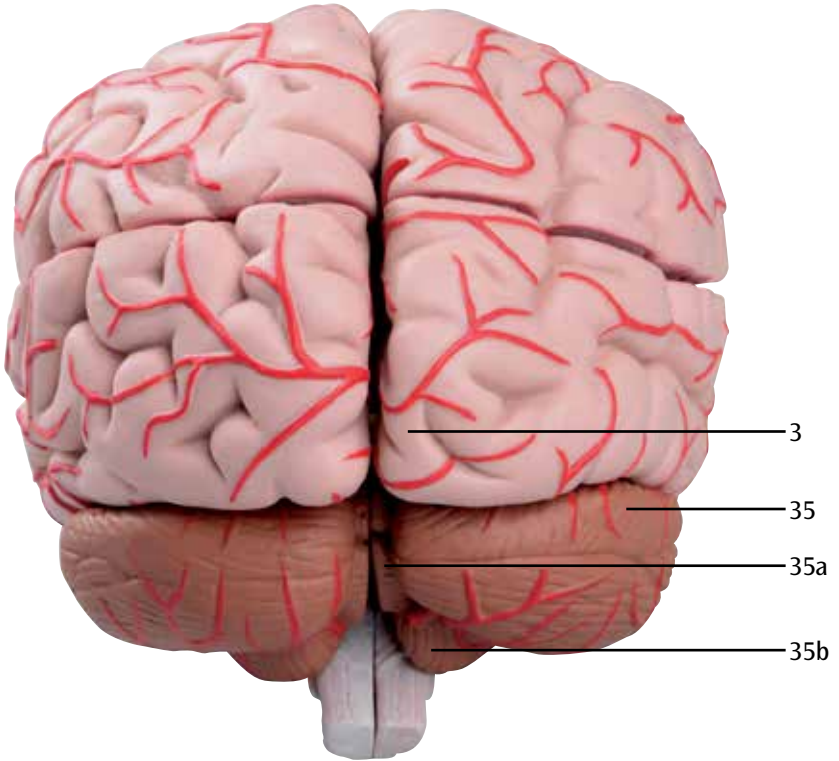
B

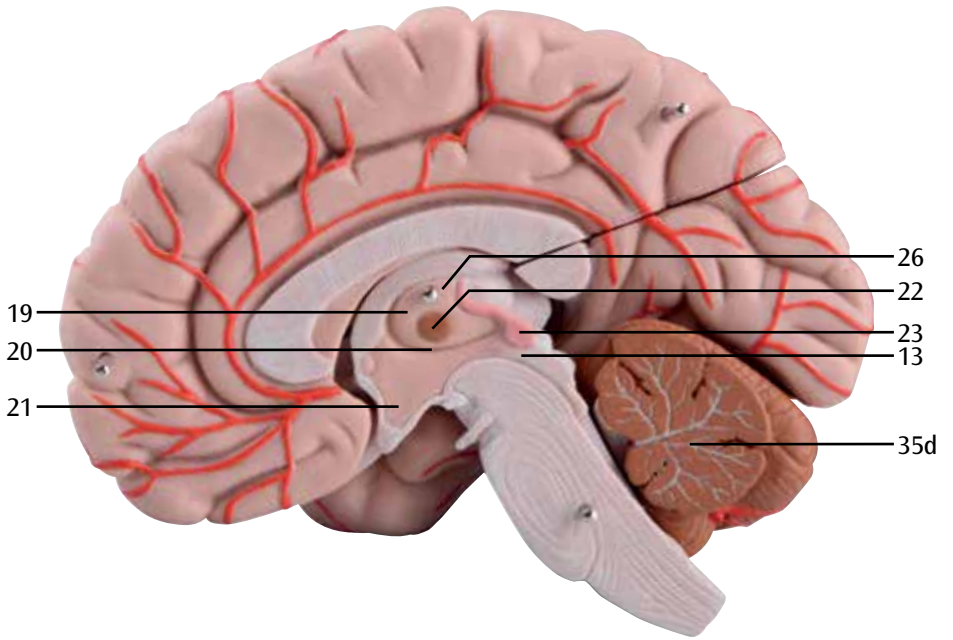


B, E, F

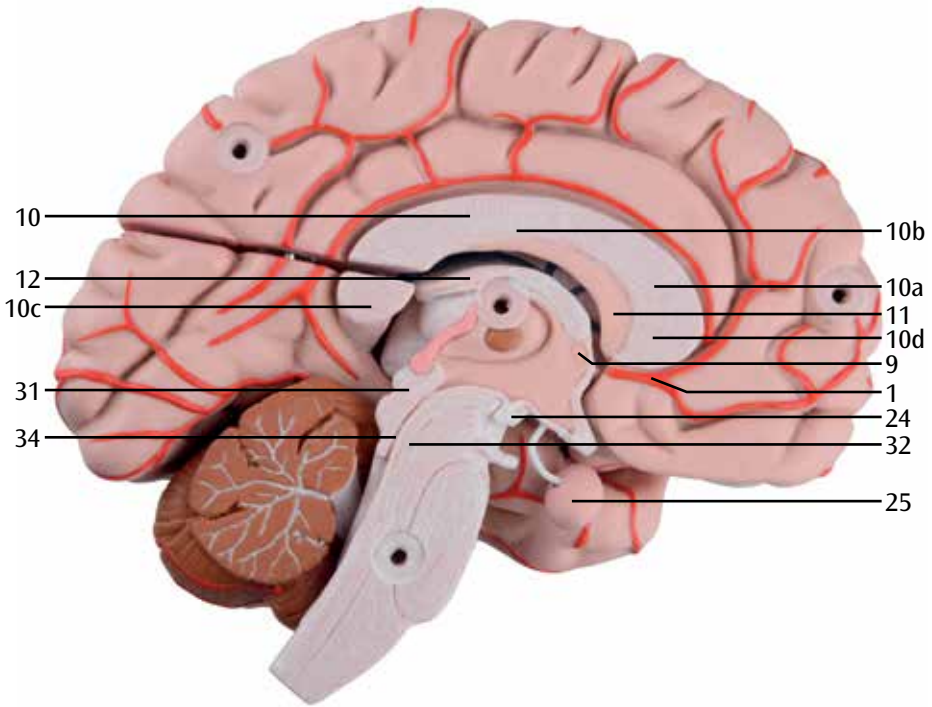


B, E, F

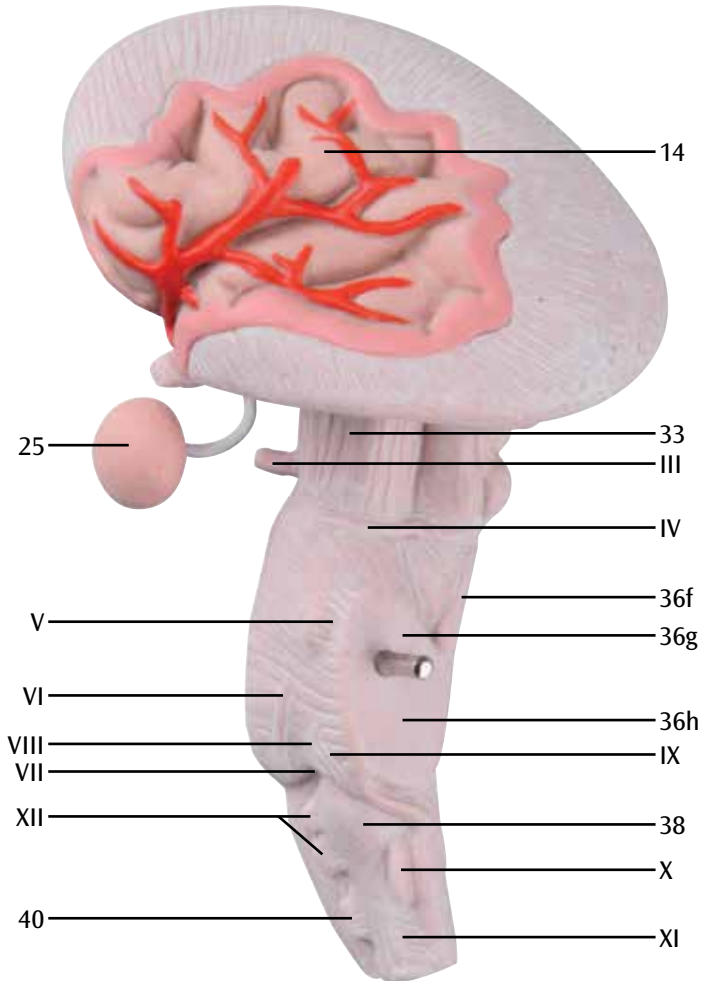


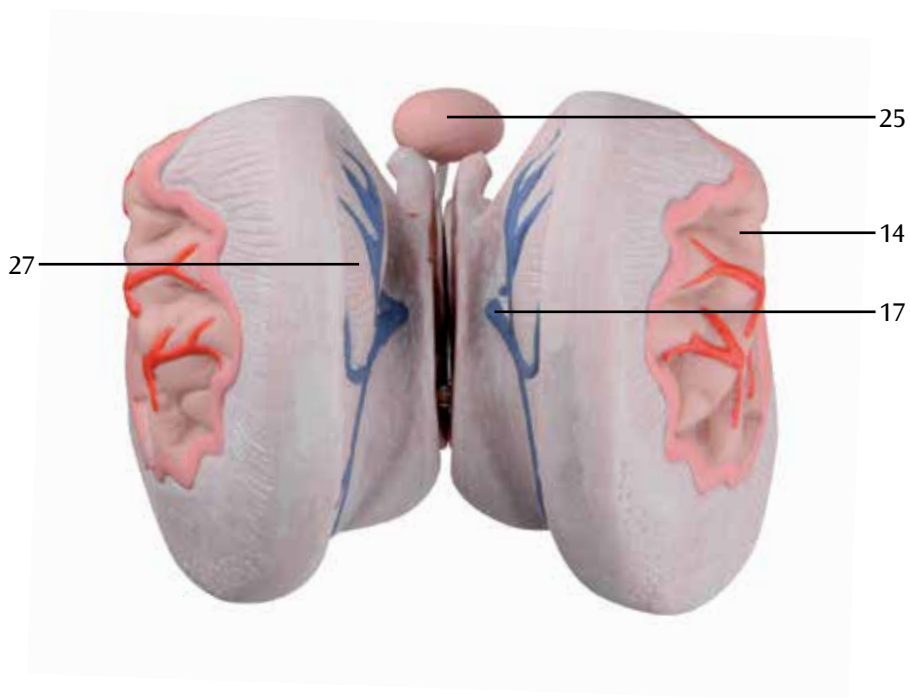


A

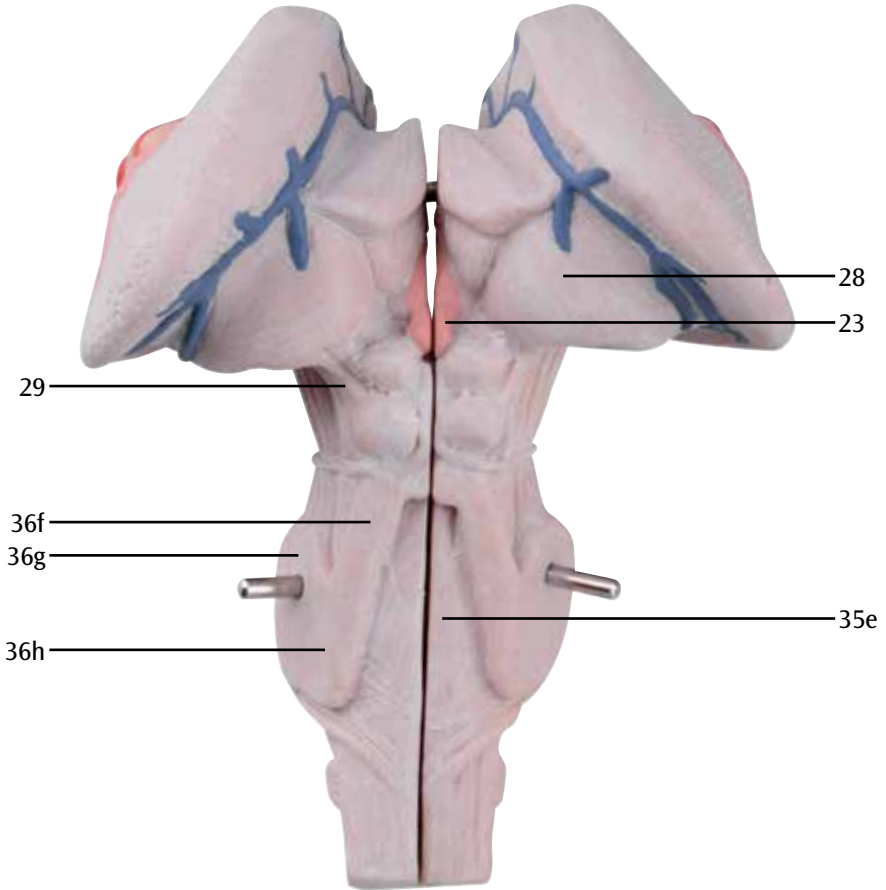


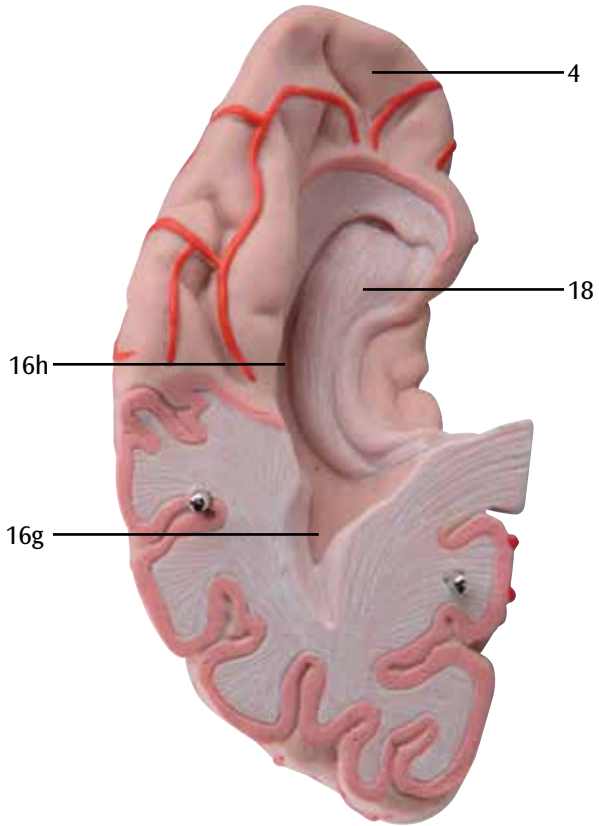
B, C, D, E, F



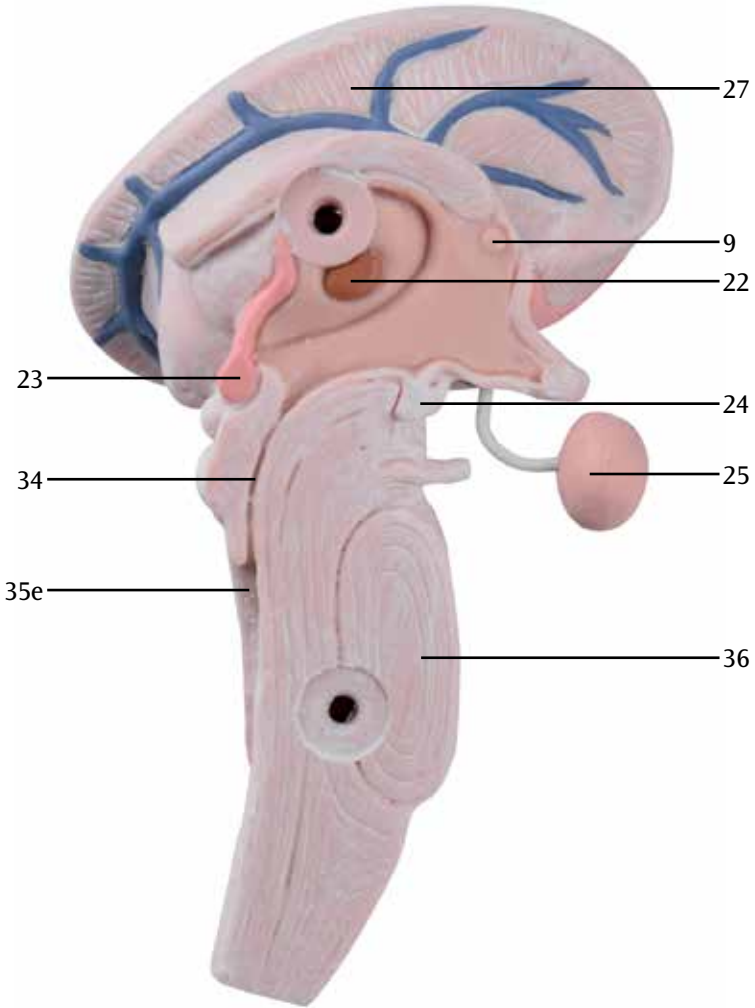


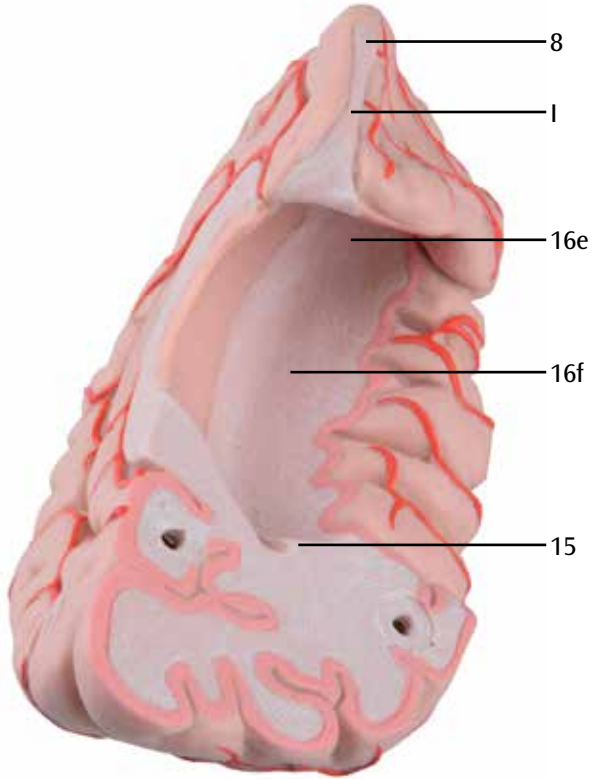
B, C, D, E, F



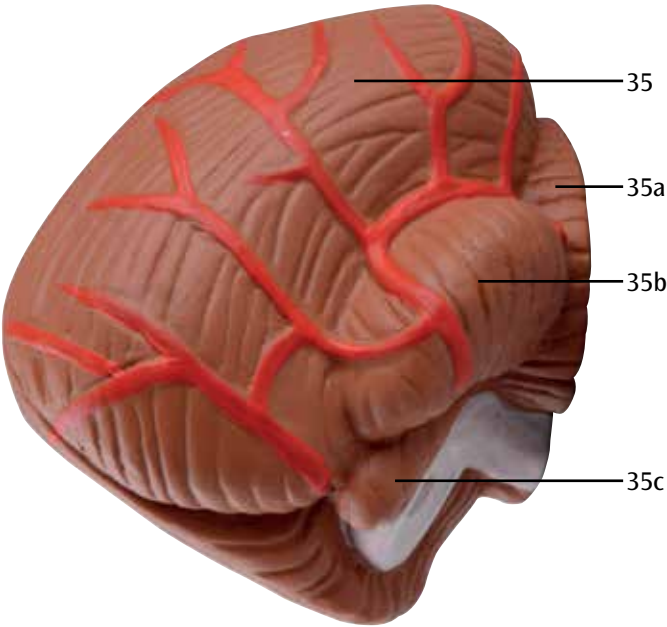


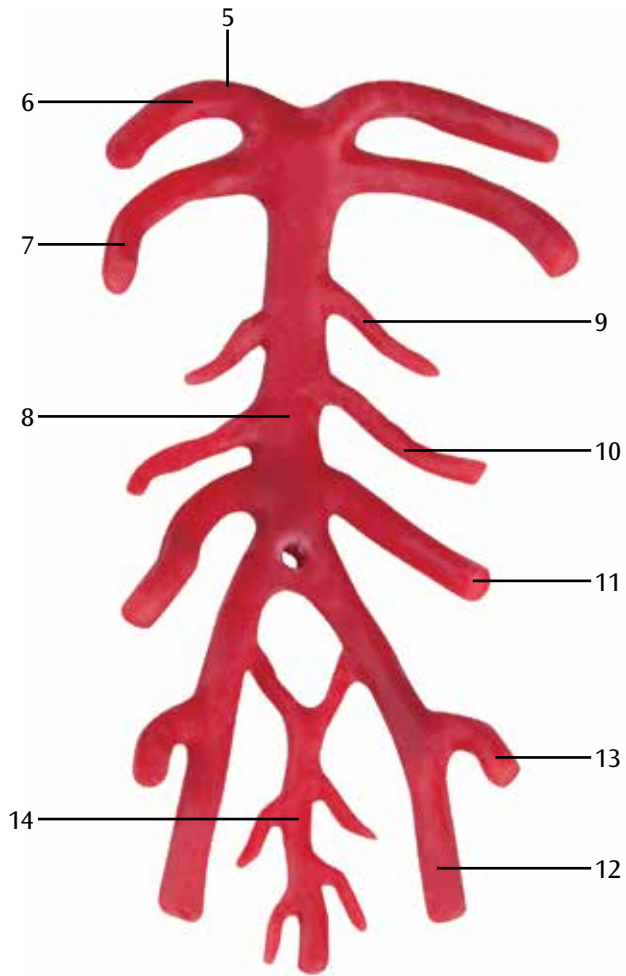
B, C, D, E, F





E1





O cérebro humano

Português

A Cérebro

B Telencéfalo

B1 Lóbulo Frontal

B2 Lobo Temporal

C Diencéfalo

D Mesencéfalo

E Metencephalon

E1 Cerebelo

F Miencéfalo

G Círculo arterial cerebral (Círculo de Willis)

Telencéfalo

- 1 Lobo frontal
- 2 Lobo parietal
- 3 Lobo occipital
- 4 Lobo temporal
- 5 Sulco central
- 6 Giro pré-central
- 7 Giro pós-central
- 8 Bulbo olfativo
- 9 Comissura anterior
- 10 Corpo caloso
 - a Genu
 - b Tronco
 - c Esplênio
 - d Rostro
- 11 Septo pelúcido
- 12 Fórnix
- 13 Comissura posterior
- 14 Ínsula
- 15 Cápsula interna
- 16 Ventrículo lateral
 - e Corno anterior
 - f Parte central
 - g Corno posterior
 - h Corno lateral
- 17 V. talamoestriada
- 18 Hipocampo

Diencéfalo

- 19 Tálamo
- 20 Sulco hipotalâmico
- 21 Hipotálamo
- 22 Aderência intertalâmica
- 23 Glândula (pineal)
- 24 Corpo mamilar
- 25 Hipófise (pituitária)
- 26 Terceiro ventrículo
- 27 Núcleo caudado
- 28 Pulvinar do tálamo
- 29 Corpo geniculado medial
- 30 Corpo geniculado lateral

Mesencéfalo

- 31 Teto do mesencefálico
- 32 Tegmento mesencefálico
- 33 Pedúnculo cerebral
- 34 Aqueduto mesencefálico (de Sylvius)

Metencefalo

- 35 Cerebelo
 - a Vérmis
 - b Tonsila (amígdala)
 - c Flóculo
 - d Árvore da vida
 - e Quarto ventrículo
- 36 Ponte
 - f Pedúnculo cerebelar superior
 - g Pedúnculo cerebelar médio
 - h Pedúnculo cerebelar inferior

Miencéfalo

- 37 Bulbo (medula oblongada)
- 38 Oliva
- 39 Pirâmide
- 40 N. cervical I

Pares Cranianos

- I N. olfatório
- II N. óptico
- III N. oculomotor
- IV N. troclear
- V N. trigêmeo
- VI N. abducente
- VII N. facial
- VIII N. vestibulococlear
- IX N. glossofaríngeo
- X N. vago
- XI N. acessório
- XII N. hipoglosso

Círculo arterial cerebral (de Willis)

- 1 A. cerebral anterior
- 2 A. comunicante anterior
- 3 A. carótida interna
- 4 A. cerebral media o silviana
- 5 A. comunicante posterior
- 6 A. cerebral posterior
- 7 A. cerebelosa superior
- 8 A. basilar
- 9 R. ad pontem
- 10 A. auditiva interna
- 11 A. cerebelosa inferior, anterior
- 12 A. vertebral
- 13 A. cerebelosa inferior, posterior
- 14 A. espinal anterior

- A Cervello**
- B Telencefalo**
- B1 Lobo frontale**
- B2 Lobo temporale**
- C Diencefalo**
- D Mesencefalo**
- E Metencefalo**
- E1 Cervelletto**
- F Mielsefalo**
- G Circolo arterioso cerebrale (circolo di Willis)**

Telencefalo

- 1 Lobo frontale
- 2 Lobo parietale
- 3 Lobo occipitale
- 4 Lobo temporale
- 5 Solco centrale
- 6 Giro precentrale
- 7 Giro postcentrale
- 8 Bulbo olfattivo
- 9 Commessura anteriore
- 10 Corpo calloso
 - a Ginocchio
 - b Tronco
 - c Splenio
 - d Rostro
- 11 Setto pellucido
- 12 Fornice
- 13 Commessura posteriore
- 14 Insula
- 15 Capsula interna
- 16 Ventricolo laterale
 - e Corno anteriore
 - f Parte centrale
 - g Corno posteriore
 - h Corno inferiore
- 17 Vena talamo striata (terminale)
- 18 Ippocampo

Diencefalo

- 19 Talamo
- 20 Solco ipotalamico
- 21 Ipotalamo
- 22 Adesione intertalamica
- 23 Ghiandola pineale
- 24 Corpo mammillare
- 25 Ghiandola pituitaria (ipofisi)
- 26 Terzo ventricolo
- 27 Nucleo caudato
- 28 Pulvinare
- 29 Corpo genicolato mediale
- 30 Corpo genicolato laterale

Il cervello umano

Mesencefalo

- 31 Lamina quadrigemina
- 32 Tegmento del mesencefalo
- 33 Peduncolo cerebrale
- 34 Acquedotto cerebrale

Metencefalo

- 35 Cervelletto
 - a Verme
 - b Tonsilla
 - c Flocculo
 - d Albero della vita
 - e Quarto ventricolo
- 36 Ponte
 - f Peduncolo cerebellare superiore
 - g Peduncolo cerebellare medio
 - h Peduncolo cerebellare inferiore

Mielencefalo

- 37 Medulla oblongata
- 38 Oliva
- 39 Piramide
- 40 Primo nervo cervicale

Nervi cranici

- I Nervo olfattivo
- II Nervo ottico
- III Nervo oculomotore
- IV Nervo trocleare
- V Nervo trigemino
- VI Nervo abducente
- VII Nervo facciale
- VIII Nervo vestibolo-cocleare
- IX Nervo glossofaringeo
- X Nervo vago
- XI Nervo accessorio
- XII Nervo ipoglosso

Circolo di Willis

- 1 Arteria cerebrale anteriore
- 2 Arteria comunicante anteriore
- 3 Arteria carotide interna
- 4 Arteria cerebrale media
- 5 Arteria comunicante posteriore
- 6 Arteria cerebrale posteriore
- 7 Arteria cerebellare superiore
- 8 Arteria basilare
- 9 Arterie pontine
- 10 Arteria labirintica
- 11 Arteria cerebellare inferiore anteriore
- 12 Arteria vertebrale
- 13 Arteria cerebellare inferiore posteriore
- 14 Arteria spinale anteriore

脳，9分解モデル，動脈付

日本語

A 脳

B 終脳（大脳）

B1 前頭葉

B2 側頭葉

C 間脳

D 中脳

E 後脳

E1 小脳

F 髄脳

G 大脳動脈輪（ウィリスの動脈輪）

終脳（大脳）

- 1 前頭葉
- 2 頭頂葉
- 3 後頭葉
- 4 側頭葉
- 5 中心溝
- 6 中心前回
- 7 中心後回
- 8 嗅球
- 9 前交連
- 10 脳梁
 - a 脳梁膝
 - b 脳梁幹
 - c 脳梁膨大
 - d 脳梁吻
- 11 透明中隔
- 12 脳弓
- 13 後交連
- 14 （ライル）島
- 15 内包
- 16 側脳室
 - e 前角
 - f 中心部
 - g 後角
 - h 下角
- 17 視床線状体静脈
- 18 海馬

間脳

- 19 視床
- 20 視床下溝
- 21 視床下部
- 22 視床間橋
- 23 松果体
- 24 左乳頭体
- 25 脳下垂体
- 26 第3脳室
- 27 尾状核
- 28 視床枕
- 29 内側膝状体
- 30 外側膝状体

中脳

- 31 蓋板
- 32 被蓋
- 33 大脳脚
- 34 中脳水道

後脳

- 35 小脳
 - a 虫部
 - b 小脳扁桃
 - c 片葉
 - d 小脳活樹
 - e 第4脳室
- 36 橋
 - f 上小脳脚
 - g 中小脳脚
 - h 下小脳脚

髄脳

- 37 延髄
- 38 オリーブ
- 39 錐体
- 40 第1頸神経

脳神経

- I 嗅神経
- II 視神経
- III 動眼神経
- IV 滑車神経
- V 三叉神経
- VI 外転神経
- VII 顔面神経
- VIII 内耳神経
- IX 舌咽神経
- X 迷走神経
- XI 副神経
- XII 舌下神経

大脳動脈輪（ウィリスの動脈輪）

- 1 前大脳動脈
- 2 前交通動脈
- 3 内頸動脈
- 4 中大脳動脈
- 5 後交通動脈
- 6 後大脳動脈
- 7 上小脳動脈
- 8 脳底動脈
- 9 橋枝
- 10 迷路（内耳）動脈
- 11 前下小脳動脈
- 12 椎骨動脈
- 13 後下小脳動脈
- 14 前脊髓動脈

A Мозг**B Конечный мозг****B1 Лобная доля****B2 Височная доля****C Промежуточный мозг****D Средний мозг****E Задний мозг****E1 Мозжечок****F Продолговатый мозг****G Церебральный артериальный круг (Виллизиев круг)****Конечный мозг**

- 1 Лобная доля
- 2 Теменная доля
- 3 Затылочная доля
- 4 Височная доля
- 5 Центральная борозда
- 6 Прецентральная извилина
- 7 Постцентральная извилина
- 8 Обонятельная луковица
- 9 Передняя комиссура
- 10 Мозолистое тело
 - a Колено
 - b Ствол
 - c Валик
 - d Ключ
- 11 Прозрачная перегородка
- 12 Свод
- 13 Задняя комиссура
- 14 Островок
- 15 Внутренняя капсула
- 16 Боковой желудочек
 - e Передний рог
 - f Центральная часть
 - g Задний рог
 - h Нижний рог
- 17 Таламо-стриарная вена
- 18 Гиппокамп

Промежуточный мозг

- 19 Зрительный бугор (таламус)
- 20 Гипоталамическая борозда
- 21 Гипоталамус
- 22 Межбугорное сращение
- 23 Шишковидное тело
- 24 Левое сосцевидное тело
- 25 Гипофиз
- 26 Третий желудочек
- 27 Хвостатое ядро
- 28 Подушка таламуса
- 29 Медиальное коленчатое тело
- 30 Латеральное коленчатое тело

Средний мозг

- 31 Пластинка крыши
- 32 Покрышка среднего мозга
- 33 Ножка мозга
- 34 Водопровод среднего мозга

Задний мозг

- 35 Мозжечок
 - f Червь мозжечка
 - g Миндалины мозжечка
 - h Ключок мозжечка
 - i Древо жизни мозжечка
 - j Четвертый желудочек
- 36 Варолиев мост
 - f Верхняя ножка мозжечка
 - g Средняя ножка мозжечка
 - h Нижняя ножка мозжечка

Продолговатый мозг

- 37 Продолговатый мозг
- 38 Нижняя олива
- 39 Пирамида
- 40 Первый шейный нерв (C1)

Черепные нервы

- I Обонятельный нерв
- II Зрительный нерв
- III Глазодвигательный нерв
- IV Блоковый нерв
- V Тройничный нерв
- VI Отводящий нерв
- VII Лицевой нерв
- VIII Преддверно-улитковый нерв
- IX Языкоглоточный нерв
- X Блуждающий нерв
- XI Добавочный нерв
- XII Подъязычный нерв

Артериальный круг большого мозга (Виллизиев круг)

- 1 Передняя мозговая артерия
- 2 Передняя соединительная артерия
- 3 Внутренняя сонная артерия
- 4 Средняя мозговая артерия
- 5 Задняя соединительная артерия
- 6 Задняя мозговая артерия
- 7 Верхняя мозжечковая артерия
- 8 Базилярная артерия
- 9 Артерии моста
- 10 Артерия лабиринта
- 11 Передняя нижняя мозжечковая артерия
- 12 Позвоночная артерия
- 13 Задняя нижняя мозжечковая артерия
- 14 Передняя спинномозговая артерия

人类的脑

英文

A 脑

B 端脑

B1 额叶

B2 颞叶

C 间脑

D 中脑

E 后脑

E1 小脑

F 末脑

G 大脑动脉环 (威尔斯环)

端脑

1 额叶

2 顶叶

3 枕叶

4 颞叶

5 中央沟

6 中央前回

7 中央后回

8 嗅球

9 前连合

10 胼胝体

a 膝节

b 主干

c 带状结构

d 喙部

11 透明隔

12 穹窿

13 后连合

14 岛叶

15 内囊

16 侧脑室

e 额角

f 中央部

g 后角

h 下角

17 丘脑纹状体静脉

18 海马

间脑

19 丘脑

20 下丘脑沟

21 下丘脑

22 丘脑间粘合

23 松果腺

24 左侧乳头体

25 脑下垂体

26 第三脑室

27 尾状核

28 丘脑后结节

29 内侧膝状体

30 外侧膝状体

中脑

31 顶盖板

32 中脑被盖

33 大脑脚

34 中脑水管

后脑

35 小脑

a 小脑蚓

b 小脑扁桃体

c 绒球(小脑)

d 髓树

e 第四脑室

36 脑桥

f 小脑上脚

g 小脑中脚

h 小脑下脚

髓脑

37 延髓

38 下橄榄体

39 锥体

40 第一颈神经(C1)

颅神经

I 嗅神经

II 视神经

III 动眼神经

IV 滑车神经

V 三叉神经

VI 外展神经

VII 面神经

VIII 前庭蜗神经

IX 舌咽神经

X 迷走神经

XI 副神经

XII 舌下神经

大脑动脉环(大脑Willis环)

1 大脑前动脉

2 前交通动脉

3 颈内动脉

4 大脑中动脉

5 后交通动脉

6 大脑后动脉

7 小脑上动脉

8 基底动脉

9 脑桥动脉

10 迷路动脉

11 小脑前下动脉

12 椎动脉

13 小脑后下动脉

14 脊髓前动脉

