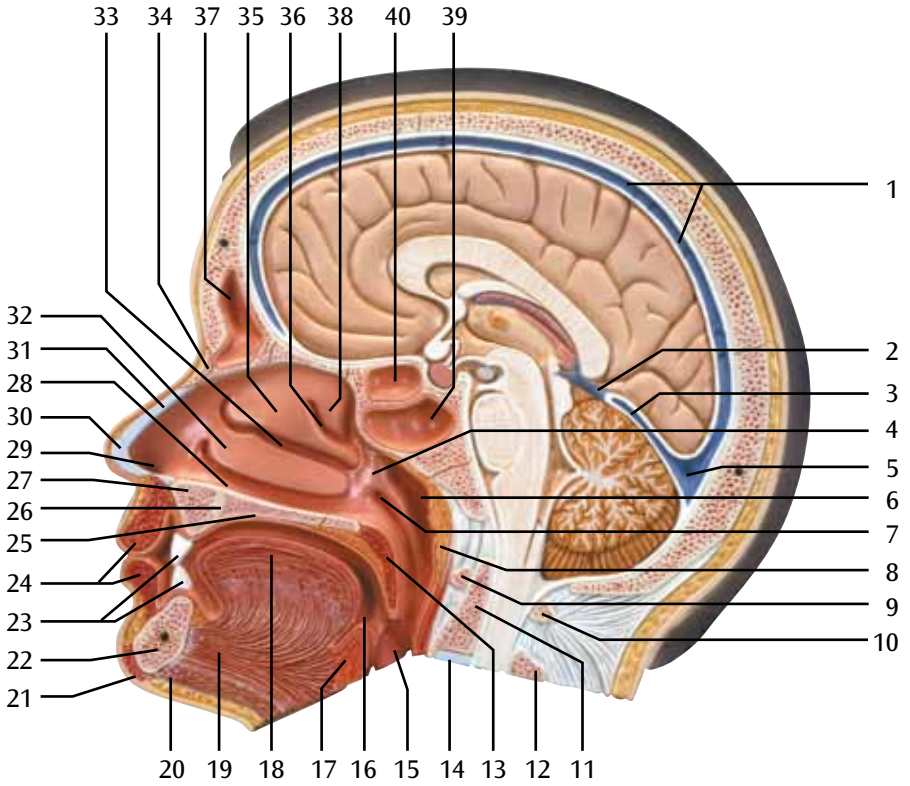
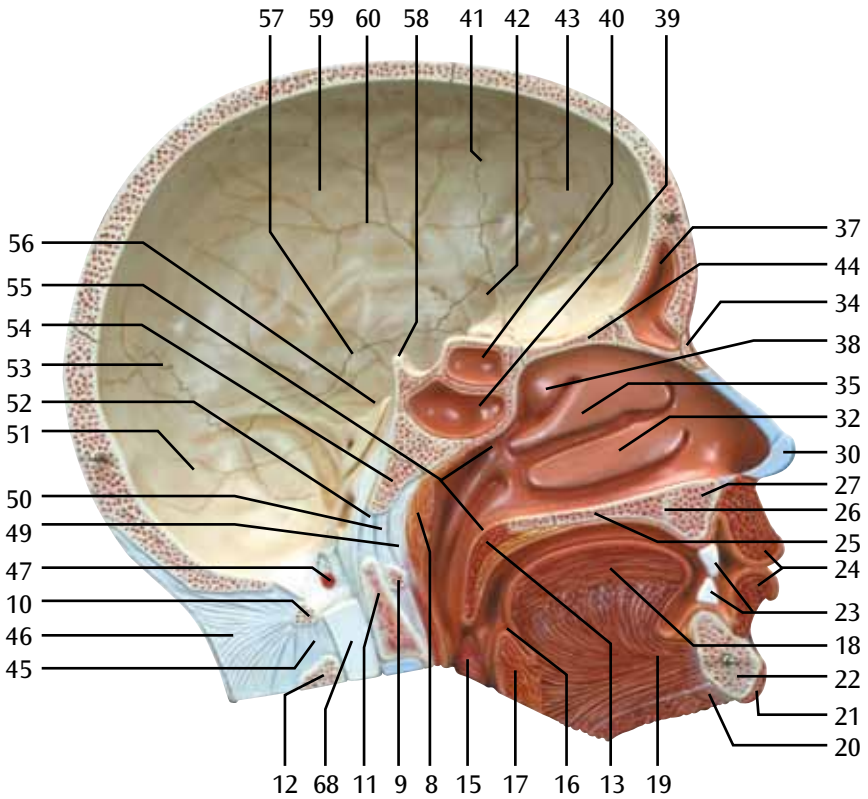


C06, C07
(1000215) (1000216)

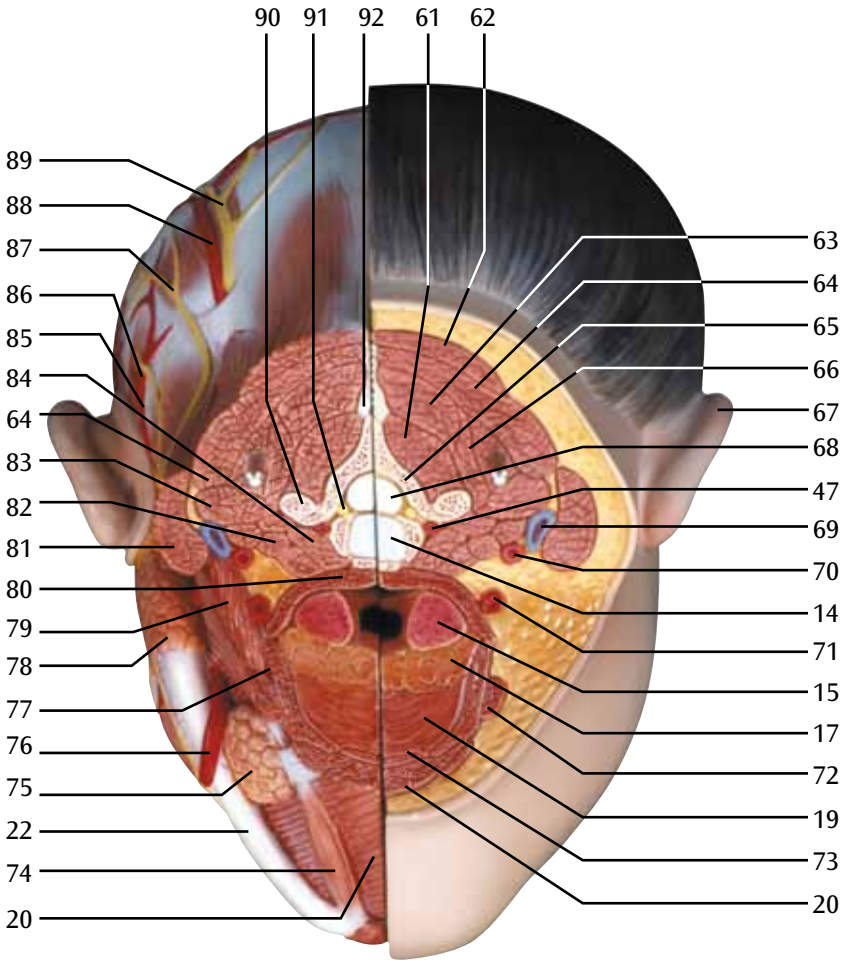
I.



I.



I.



- 1 Sinus sagittalis superior
- 2 V. magna cerebri
- 3 Sinus rectus
- 4 Meatus nasopharyngeus
- 5 Confluens sinuum
- 6 Recessus pharyngeus
- 7 Tuba auditiva, ostium pharyngeum
- 8 Tonsilla pharyngealis
- 9 Atlas, arcus anterior
- 10 Atlas, arcus posterior
- 11 Axis, dens
- 12 Axis, processus spinosus
- 13 Palatum molle [Velum palatinum]
- 14 Discus intervertebralis
- 15 Tonsilla palatina
- 16 Foramen caecum linguae
- 17 Tonsilla lingualis
- 18 Lingua
- 19 M. genioglossus
- 20 M. mylohyoideus
- 21 M. mentalis
- 22 Mandibula
- 23 Dens incisivus I
- 24 M. orbicularis oris
- 25 Palatum durum
- 26 Canalis incisivus
- 27 Maxilla
- 28 Meatus nasi inferior
- 29 Nasus, vestibulum
- 30 Cartilago alaris major
- 31 Septum nasi, cartilago
- 32 Concha nasalis inferior
- 33 Meatus nasi medius
- 34 Os nasale
- 35 Concha nasalis media
- 36 Meatus nasi superior
- 37 Sinus frontalis
- 38 Concha nasalis superior
- 39 Sinus sphenoidalis
- 40 Sinus ethmoidales
- 41 Sutura coronalis
- 42 Os sphenoidale
- 43 Os frontale
- 44 Os ethmoidale, lamina cribrosa
- 45 Lig. interspinale
- 46 Lig. nuchae
- 47 A. vertebralis
- 48 Pharynx
- 49 Fascia pharyngobasilaris
- 50 Membrana atlantooccipitalis anterior
- 51 Os occipitale
- 52 Lig. apicis dentis
- 53 Sutura lambdoidea
- 54 Os occipitale, pars basilaris
- 55 Nasopharynx
- 56 Os temporale
- 57 Sutura squamosa
- 58 Dorsum sellae
- 59 Os parietale
- 60 Os parietale, sulcus arterialis
- 61 M. multifidus
- 62 M. trapezius
- 63 M. semispinalis capitis
- 64 M. levator scapulae
- 65 Vertebra cervicalis
- 66 M. splenius capitis et cervicis
- 67 Auris externa
- 68 Medulla spinalis
- 69 V. jugularis interna
- 70 A. carotis interna
- 71 A. carotis externa
- 72 M. stylohyoideus
- 73 M. geniohyoideus
- 74 M. digastricus, venter anterior
- 75 Glandula submandibularis
- 76 A. facialis
- 77 M. hyoglossus
- 78 Glandula parotidea
- 79 M. digastricus, venter posterior
- 80 M. constrictor pharyngis superior
- 81 M. sternocleidomastoideus
- 82 M. scalenus anterior
- 83 M. scalenus medius
- 84 M. longus colli
- 85 A. auricularis posterior
- 86 N. auricularis magnus
- 87 N. occipitalis minor
- 88 A. occipitalis
- 89 N. occipitalis major
- 90 Processus transversus
- 91 N. spinalis cervicalis
- 92 Processus spinosus



- 1 Superior sagittal sinus
- 2 Great cerebral vein
- 3 Straight sinus
- 4 Nasopharyngeal meatus
- 5 Confluence of sinuses
- 6 Pharyngeal recess
- 7 Pharyngeal opening of auditory tube
- 8 Pharyngeal tonsil [adenoid tonsil]
- 9 Anterior arch of atlas
- 10 Posterior arch of atlas
- 11 Dens axis
- 12 Spinous process of axis
- 13 Soft palate
- 14 Intervertebral disc
- 15 Palatine tonsil
- 16 Cecal foramen
- 17 Lingual tonsil
- 18 Tongue
- 19 Genioglossus muscle
- 20 Mylohyoideus muscle
- 21 Mental muscle
- 22 Mandibula [mandible]
- 23 First incisor
- 24 Orbicularis oris muscle
- 25 Hard palate
- 26 Incisive canal
- 27 Maxillary bone
- 28 Inferior nasal meatus
- 29 Nasal vestibule
- 30 Greater alar cartilage
- 31 Cartilage of nasal septum
- 32 Inferior turbinate bone
- 33 Middle nasal meatus
- 34 Nasal bone
- 35 Middle turbinate bone
- 36 Superior nasal meatus
- 37 Frontal sinus
- 38 Superior turbinate bone
- 39 Sphenoidal sinus
- 40 Ethmoidal sinus
- 41 Coronal suture
- 42 Sphenoid bone
- 43 Frontal bone
- 44 Cribrous lamina of ethmoid bone
- 45 Interspinal ligament [interspinous ligament]
- 46 Nuchal ligament [neck ligament]
- 47 Vertebral artery
- 48 Pharynx
- 49 Pharyngobasilar fascia
- 50 Anterior atlantooccipital membrane
- 51 Occipital bone
- 52 Apical dental ligament
- 53 Lambdoid suture
- 54 Basilar part of occipital bone
- 55 Nasal pharynx
- 56 Temporal bone
- 57 Squamosal suture
- 58 Dorsum sellae
- 59 Parietal bone
- 60 Artery sulcus of parietal bone
- 61 Multifidus muscle
- 62 Trapezius muscle
- 63 Semispinalis capitis muscle
- 64 Levator scapulae muscle
- 65 Cervical vertebra
- 66 Splenius capitis and cervicis muscle
- 67 External ear
- 68 Spinal marrow
- 69 Internal jugular vein
- 70 Internal carotid artery
- 71 External carotid artery
- 72 Stylohyoideus muscle
- 73 Geniohyoideus muscle
- 74 Anterior belly of digastric muscle
- 75 Submandibular gland
- 76 Facial artery
- 77 Hyoglossus muscle ®
- 78 Parotid gland
- 79 Posterior belly of digastric muscle
- 80 Constrictor pharyngis superior muscle
- 81 Sternocleidomastoideus muscle
- 82 Scalenus anterior muscle
- 83 Scalenus medius muscle
- 84 Longus colli muscle
- 85 Posterior auricular artery
- 86 Great auricular nerve
- 87 Lesser occipital nerve
- 88 Occipital artery
- 89 Greater occipital nerve
- 90 Transverse process
- 91 Cervical spinal nerve
- 92 Spinous process

I. Kopf

Español

- 1 Oberer Pfeilblutleiter
- 2 Große Großhirnvene
- 3 Gerader Hirnsinus
- 4 Nasen-Rachen-Gang
- 5 Blutleiterzusammenfluß
- 6 Seitliche Nische des Nasen-Rachen-Raumes hinter der Ohrtrompete
- 7 Rachenmündung der Ohrtrompete
- 8 Rachenmandel
- 9 Vorderer Bogen des Atlas
- 10 Hinterer Bogen des Atlas
- 11 Zahn des Axis
- 12 Dornfortsatz des Axis
- 13 Weicher Gaumen, Gaumensegel
- 14 Zwischenwirbelscheibe, Bandscheibe
- 15 Gaumenmandel
- 16 Kleine Grube im hinteren Teil der Zunge
- 17 Zungenmandel
- 18 Zunge
- 19 Kinn-Zungen-Muskel
- 20 Unterkiefer-Zungenbein-Muskel
- 21 Kinnmuskel
- 22 Unterkiefer
- 23 1. Schneidezahn
- 24 Ringmuskel des Mundes
- 25 Harter Gaumen
- 26 Verbindungskanal zwischen Mund- und Nasenhöhle
- 27 Oberkiefer
- 28 Unterer Nasengang
- 29 Nasenvorraum
- 30 Nasenspitzenknorpel
- 31 Knorpel der Nasenscheidewand
- 32 Untere Nasenmuschel
- 33 Mittlerer Nasengang
- 34 Nasenbein
- 35 Mittlere Nasenmuschel
- 36 Oberer Nasengang
- 37 Stirnhöhle
- 38 Obere Nasenmuschel
- 39 Keilbeinhöhle
- 40 Siebbeinhöhlen
- 41 Kranznaht
- 42 Keilbein
- 43 Stirnbein
- 44 Siebbein, Siebplatte
- 45 Band zwischen den Dornfortsätzen
- 46 Nackenband
- 47 Wirbelschlagader
- 48 Rachen
- 49 Oberster Abschnitt der Rachenwand
- 50 Vordere Membran des Hinterhauptgelenks
- 51 Hinterhauptsbein
- 52 Band an der Spitze des zapfenförmigen Fortsatzes des 2. Halswirbels
- 53 Lambdanaht
- 54 Hinterhauptsbein, Grundteil
- 55 Nasenrachenraum
- 56 Schläfenbein
- 57 Schuppennaht
- 58 Türkensattellehne
- 59 Scheitelbein
- 60 Scheitelbein, Arterienfurche
- 61 Gespaltener Muskel der Wirbelfortsätze
- 62 Kapuzenmuskel
- 63 Halbdornmuskel des Kopfes
- 64 Schulterblattheber
- 65 Halswirbel
- 66 Riemenmuskel des Kopfes und des Halses
- 67 Außenohr
- 68 Rückenmark
- 69 Innere Drosselvene
- 70 Innere Kopf-Halsschlagader
- 71 Äußere Kopf-Halsschlagader
- 72 Griffelfortsatz-Zungenbein-Muskel
- 73 Kinn-Zungenbein-Muskel
- 74 Zweibäuchiger Muskel, vorderer Bauch
- 75 Unterkieferdrüse
- 76 Gesichtsschlagader
- 77 Zungenbein-Zungen-Muskel
- 78 Ohrspeicheldrüse
- 79 Zweibäuchiger Muskel, hinterer Bauch
- 80 Oberer Schlundmuskel
- 81 Kopfwender
- 82 Vorderer Treppenmuskel
- 83 Mittlerer Treppenmuskel
- 84 Langer Halsmuskel
- 85 Hintere Ohrschlagader
- 86 Großer Ohrmuschelnerv
- 87 Kleiner Hinterhauptnerv
- 88 Hinterhauptschlagader
- 89 Großer Hinterhauptnerv
- 90 Querfortsatz
- 91 Spinalnerv des Halses
- 92 Dornfortsatz

- 1 Seno sagital superior
- 2 Vena de Galeno
- 3 Seno recto
- 4 Canal nasofaríngeo
- 5 Confluencia sinusal
- 6 Receso faríngeo
- 7 Trompa auditiva, orificio faríngeo
- 8 Amígdala faríngea [amígdala adenoideas]
- 9 Atlas, arco anterior
- 10 Atlas, arco posterior
- 11 Axis, diente
- 12 Axis, apófisis espinosa
- 13 Paladar blando [velo palatino]
- 14 Disco intervertebral
- 15 Amígdala palatina
- 16 Orificio ciego
- 17 Amígdala lingual
- 18 Lengua
- 19 M. geniogloso
- 20 M. milohioideo
- 21 M. mental
- 22 Mandíbula
- 23 Diente incisivo I
- 24 M. orbicular de la boca
- 25 Paladar duro
- 26 Conducto incisivo
- 27 Maxilar
- 28 Meato nasal inferior
- 29 Nariz, vestíbulo
- 30 Cartílago alar mayor
- 31 Tabique nasal, cartílago
- 32 Cornete nasal inferior
- 33 Meato nasal medio
- 34 Hueso nasal
- 35 Cornete nasal medio
- 36 Meato nasal superior
- 37 Seno frontal
- 38 Cornete nasal superior
- 39 Seno esfenoidal
- 40 Celdas etmoidales
- 41 Sutura coronal
- 42 Hueso esfenoides
- 43 Hueso frontal
- 44 H. etmoidal, lámina cribosa
- 45 Lig. interespinoso
- 46 Lig. nucal
- 47 A. vertebral
- 48 Faringe
- 49 Fascia faringobasilar
- 50 Membrana atlanto-occipital anterior
- 51 Hueso occipital
- 52 Lig. ápex dental
- 53 Sutura lambdaidea
- 54 H. occipital, porción basilar
- 55 Nasofaringe
- 56 Hueso temporal
- 57 Sutura escamosa
- 58 Dorso de la silla turca
- 59 Hueso parietal
- 60 Hueso parietal, surco arterial
- 61 M. multifido
- 62 M. trapecio
- 63 M. semiespinoso de la cabeza
- 64 M. elevador de la escápula
- 65 Vértebra cervical
- 66 M. esplenio de la cabeza y del cuello
- 67 Oído externo
- 68 Médulla espinal
- 69 V. yugular interna
- 70 A. carótida interna
- 71 A. carótida externa
- 72 M. estilohioideo
- 73 M. geniohioideo
- 74 M. digástrico, vientre anterior
- 75 Glándula submandibular
- 76 A. facial
- 77 M. hiogloso
- 78 Glándula parótida
- 79 M. digástrico, vientre posterior
- 80 M. constrictor superior de la faringe
- 81 M. estireocleidomastoideo
- 82 M. escaleno anterior
- 83 M. escaleno medio
- 84 M. largo del cuello
- 85 A. auricular posterior
- 86 N. auricular mayor
- 87 N. occipital menor
- 88 A. occipital
- 89 N. occipital mayor
- 90 Apófisis transversa
- 91 N. espinal cervical
- 92 Apófisis espinosa



I. Tête

Français

- 1 Sinus sagittal supérieur
- 2 V. grande du cerveau
- 3 Sinus droit
- 4 Méat nasopharyngien
- 5 Confluent postérieur
- 6 Récessus pharyngien
- 7 Trompe d'Eustache, orifice pharyngien
- 8 Amygdale pharyngienne (amygdale adénoïde)
- 9 Atlas, arc antérieur
- 10 Atlas, arc postérieur
- 11 Axis, dent
- 12 Axis, apophyse épineuse
- 13 Palais mou (voile palatin)
- 14 Disque intervertébral
- 15 Amygdale palatine
- 16 Trou aveugle de l'os frontal
- 17 Amygdale linguale
- 18 Langue
- 19 Muscle génioglossien
- 20 Muscle mylohyoïdien
- 21 Muscle mentonnier
- 22 Mandibule
- 23 Dent incisive I
- 24 Muscle orbiculaire de la bouche
- 25 Palais dur
- 26 Canal incisif
- 27 Maxillaire
- 28 Méat nasal inférieur
- 29 Nez, vestibule
- 30 Cartilage de l'aile du nez
- 31 Cloison nasale, cartilage
- 32 Conque nasale inférieur
- 33 Méat nasal moyen
- 34 Os nasal
- 35 Conque nasale moyenne
- 36 Méat nasal supérieur
- 37 Sinus frontal
- 38 Cornet supérieur
- 39 Sinus sphénoïde
- 40 Sinus ethmoïdal
- 41 Suture coronale
- 42 Os sphénoïde
- 43 Os frontal
- 44 Os ethmoïde, lame criblée
- 45 Ligament interspinal
- 46 Ligament de la nuque
- 47 Artère vertébrale
- 48 Pharynx
- 49 Fascia pharyngobasilaire
- 50 Membrane atlanto-occipitale antérieure
- 51 Os occipital
- 52 Ligament de la pointe de l'axe
- 53 Suture lambdoïde
- 54 Os occipital, partie basilaire
- 55 Nasopharynx
- 56 Os temporal
- 57 Suture squameuse
- 58 Lame quadrilatère du sphénoïde
- 59 Os pariétal
- 60 Os pariétal, sillon artériel
- 61 Muscle multifide
- 62 Muscle trapèze
- 63 Muscle semispinal de la tête
- 64 Muscle élévateur de l'omoplate
- 65 Vertèbre cervicale
- 66 Muscle splénius de la tête et du cou
- 67 Oreille externe
- 68 Moelle épinière
- 69 Veine jugulaire interne
- 70 Artère carotide interne
- 71 Artère carotide externe
- 72 Muscle stylohyoïdien
- 73 Muscle géniohyoïdien
- 74 Muscle digastrique, ventre antérieur
- 75 Glande sousmandibulaire
- 76 Artère faciale
- 77 Muscle hyoglosse
- 78 Glande parotide
- 79 Muscle digastrique, ventre postérieur
- 80 Muscle constricteur supérieur du pharynx
- 81 Muscle sternocléidomastoïdien
- 82 Muscle scalène antérieur
- 83 Muscle scalène moyen
- 84 Muscle long du col
- 85 Artère auriculaire postérieure
- 86 Grand nerf auriculaire
- 87 Petit nerf occipital
- 88 Artère occipitale
- 89 Grand nerf occipital
- 90 Apophyse transverse
- 91 Nerf spinal cervical
- 92 Apophyse spinale

- 1 Seio sagital superior
- 2 Veia magna do cérebro
- 3 Seio reto (seio tentorial)
- 4 Meato nasofaríngeo
- 5 Confluência sinusal
- 6 Recesso faríngeo
- 7 Óstio faríngeo da tuba auditiva
- 8 Amígdala faríngea (tonsila faríngea)
- 9 Arco anterior do atlas
- 10 Arco posterior do atlas
- 11 Dentes do eixo
- 12 Processo espinhoso do eixo
- 13 Véu palatino
- 14 Discos intervertebrais
- 15 Tonsila palatina
- 16 Forame cego
- 17 Tonsila lingual
- 18 Língua
- 19 Músculo genioglosso
- 20 Músculo miloióideo
- 21 Músculo mentoniano
- 22 Mandíbula
- 23 Primeiro incisivo
- 24 Músculo orbicular da boca
- 25 Palato duro
- 26 Canal incisor
- 27 Maxilar
- 28 Meato inferior do nariz
- 29 Vestíbulo do nariz
- 30 Cartilagem alar maior
- 31 Cartilagem do septo nasal
- 32 Concha nasal inferior (osso turbinado inferior)
- 33 Meato nasal médio
- 34 Osso nasal
- 35 Concha nasal média (osso turbinado médio)
- 36 Meato nasal superior
- 37 Seio frontal
- 38 Concha nasal superior (osso turbinado superior)
- 39 Seio esfenoidal
- 40 Seios etmoidais
- 41 Sutura coronal
- 42 Osso esfenóide
- 43 Osso frontal
- 44 Lâmina cribrosa do osso etmóide
- 45 Ligamento interespinhal
- 46 Ligamento da nuca
- 47 Artéria vertebral
- 48 Faringe
- 49 Fáschia faringobasilar
- 50 Membrana atlantoccipital anterior
- 51 Osso occipital
- 52 Ligamento apical do dente
- 53 Sutura lambdóide
- 54 Parte basilar do osso occipital
- 55 Nasofaringe
- 56 Osso temporal
- 57 Sutura escamosa
- 58 Dorso da sela
- 59 Osso parietal
- 60 Sulco arterial do osso parietal
- 61 Músculo multifido
- 62 Músculo trapézio
- 63 Músculo semi-espinhal da cabeça
- 64 Músculo elevador da escápula
- 65 Vértebra cervical
- 66 Músculo esplênio da cabeça e do pescoço
- 67 Ouvido externo (Aurícula)
- 68 Medula espinhal
- 69 Veia jugular interna
- 70 Artéria carótida interna
- 71 Artéria carótida externa
- 72 Músculo estiloióideo
- 73 Músculo genióióideo
- 74 Ventre anterior do músculo digástrico
- 75 Glândula submandibular
- 76 Artéria facial (artéria maxilar externa)
- 77 Músculo hioglosso
- 78 Glândula parótida
- 79 Ventre posterior do músculo digástrico
- 80 Músculo constritor superior da faringe
- 81 Músculo esternocleidomastóideo (músculo esterno-mastóideo)
- 82 Músculo escaleno anterior
- 83 Músculo escaleno médio
- 84 Músculo longo do pescoço
- 85 Artéria auricular posterior
- 86 Grande nervo auricular
- 87 Nervo occipital menor
- 88 Artéria occipital
- 89 Grande e nervo occipital
- 90 Processo transverso
- 91 Nervo espinhal cervical
- 92 Processo espinhoso

I. Testa

Italiano

- 1 Seno sagittale superiore
- 2 Grande vena cerebrale
- 3 Seno retto
- 4 Meato nasofaringeo
- 5 Confluenza dei seni
- 6 Recesso faringeo
- 7 Ostio faringeo della tromba di Eustachio
- 8 Tonsilla faringeo [adenoide]
- 9 Arco anteriore dell'atlante
- 10 Arco posteriore dell'atlante
- 11 Dente dell'asse
- 12 Processo spinoso dell'asse
- 13 Palato molle [velo palatino]
- 14 Disco intervertebrale
- 15 Tonsilla palatina
- 16 Foro cieco
- 17 Tonsilla linguale
- 18 Lingua
- 19 Muscolo genioglosso
- 20 Muscolo miloioideo
- 21 Muscolo mentale
- 22 Mandibola
- 23 Primo incisivo
- 24 Muscolo orbicolare della bocca
- 25 Palato duro
- 26 Canale incisivo
- 27 Osso mascellare
- 28 Meato nasale inferiore
- 29 Vestibolo nasale
- 30 Cartilagine alare maggiore
- 31 Cartilagine del setto nasale
- 32 Osso turbinato inferiore
- 33 Meato nasale medio
- 34 Osso nasale
- 35 Osso turbinato medio
- 36 Meato nasale superiore
- 37 Seno frontale
- 38 Osso turbinato superiore
- 39 Seno sfenoidale
- 40 Seno etmoidale
- 41 Sutura coronale
- 42 Osso sfenoide
- 43 Osso frontale
- 44 Lamina cribrosa dell'osso etmoide
- 45 Legamento interspinale
- 46 Legamento nucale
- 47 Arteria vertebrale
- 48 Faringe
- 49 Fascia faringobasilare
- 50 Membrana atlanto-occipitale anteriore
- 51 Osso occipitale
- 52 Legamento apicale del dente
- 53 Sutura lambdoidea
- 54 Parte basilare dell'osso occipitale
- 55 Faringe nasale
- 56 Osso temporale
- 57 Sutura squamosa
- 58 Dorso della sella
- 59 Osso parietale
- 60 Solco arterioso dell'osso parietale
- 61 Muscolo multifido
- 62 Muscolo trapezio
- 63 Muscolo semispinale del capo
- 64 Muscolo elevatore della scapola
- 65 Vertebra cervicale
- 66 Muscolo splenio del capo e del collo
- 67 Orecchio esterno
- 68 Midollo spinale
- 69 Vena giugulare interna
- 70 Arteria carotide interna
- 71 Arteria carotide esterna
- 72 Muscolo stiloioideo
- 73 Muscolo genioioideo
- 74 Ventre anteriore del muscolo digastrico
- 75 Ghiandola sottomandibolare
- 76 Arteria facciale
- 77 Muscolo ioglosso 
- 78 Ghiandola parotide
- 79 Ventre posteriore del muscolo digastrico
- 80 Muscolo costrittore faringeo superiore
- 81 Muscolo sternocleidomastoideo
- 82 Muscolo scaleno anteriore
- 83 Muscolo scaleno medio
- 84 Muscolo lungo del collo
- 85 Arteria auricolare posteriore
- 86 Nervo grande auricolare
- 87 Nervo occipitale minore
- 88 Arteria occipitale
- 89 Nervo occipitale maggiore
- 90 Processo trasverso
- 91 Nervo spinale cervicale
- 92 Processo spinoso

日本語

- | | | | |
|----|-------------|----|-----------|
| 1 | 上矢状静脈洞 | 49 | 咽頭頭底板 |
| 2 | 大脳静脈 | 50 | 前環椎後頭膜 |
| 3 | 直静脈洞 | 51 | 後頭骨 |
| 4 | 鼻咽道 | 52 | 歯尖靭帯 |
| 5 | 静脈洞交会 | 53 | ラムダ(状)縫合 |
| 6 | 喉頭陥凹 | 54 | 後頭骨, 底部 |
| 7 | 耳管咽頭口 | 55 | 咽頭鼻部 |
| 8 | 咽頭扁桃(アデノイド) | 56 | 側頭骨 |
| 9 | 環椎(第1頸椎)前弓 | 57 | 鱗状縫合 |
| 10 | 環椎(第1頸椎)後弓 | 58 | 鞍背 |
| 11 | 軸椎(第2頸椎)歯突起 | 59 | 頭頂骨 |
| 12 | 軸椎(第2頸椎)棘突起 | 60 | 頭頂骨の動脈溝 |
| 13 | 軟口蓋 | 61 | 多裂筋 |
| 14 | 椎間円板 | 62 | 僧帽筋 |
| 15 | 口蓋扁桃 | 63 | 頭半棘筋 |
| 16 | 盲孔 | 64 | 肩甲挙筋 |
| 17 | 舌扁桃 | 65 | 頸椎 |
| 18 | 舌 | 66 | 頭板状筋と頸板状筋 |
| 19 | オトガイ舌筋 | 67 | 外耳 |
| 20 | 顎舌骨筋 | 68 | 脊髄 |
| 21 | オトガイ筋 | 69 | 内頸静脈 |
| 22 | 下顎骨 | 70 | 内頸動脈 |
| 23 | 中切歯 | 71 | 外頸動脈 |
| 24 | 口輪筋 | 72 | 茎突舌骨筋 |
| 25 | 硬口蓋 | 73 | オトガイ舌骨筋 |
| 26 | 切歯管 | 74 | 顎二腹筋, 前腹 |
| 27 | 上顎骨 | 75 | 顎下腺 |
| 28 | 下鼻道 | 76 | 顔面動脈 |
| 29 | 鼻前庭 | 77 | 舌骨舌筋 |
| 30 | 大鼻翼軟骨 | 78 | 耳下腺 |
| 31 | 鼻中隔軟骨 | 79 | 顎二腹筋, 後腹 |
| 32 | 下鼻甲介 | 80 | 上咽頭収縮筋 |
| 33 | 中鼻道 | 81 | 胸鎖乳突筋 |
| 34 | 鼻骨 | 82 | 前斜角筋 |
| 35 | 中鼻甲介 | 83 | 中斜角筋 |
| 36 | 上鼻道 | 84 | 頸長筋 |
| 37 | 前頭洞 | 85 | 後耳介動脈 |
| 38 | 上鼻甲介 | 86 | 大耳介神経 |
| 39 | 蝶形骨洞 | 87 | 小後頭神経 |
| 40 | 篩骨洞 | 88 | 後頭動脈 |
| 41 | 冠状縫合 | 89 | 大後頭神経 |
| 42 | 蝶形骨 | 90 | 横突起 |
| 43 | 前頭骨 | 91 | 頸神経 |
| 44 | 篩板 | 92 | 棘突起 |
| 45 | 棘間靭帯 | | |
| 46 | 項靭帯 | | |
| 47 | 椎骨動脈 | | |
| 48 | 咽頭 | | |

I. Голова

Русский

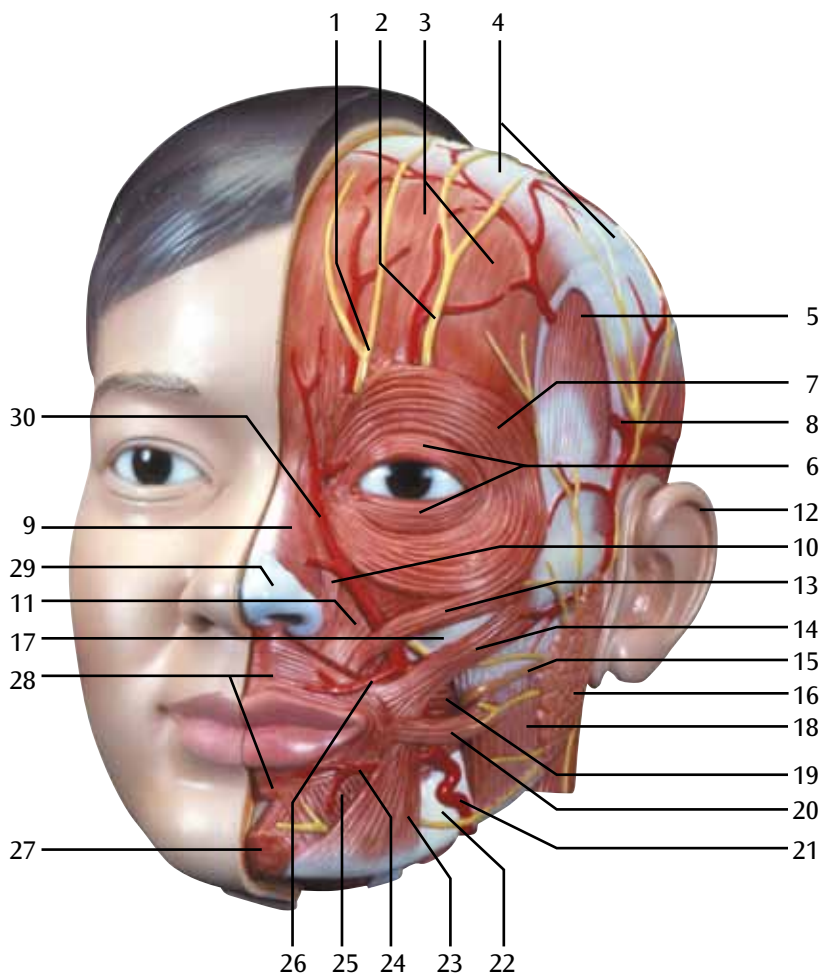
- 1 Верхний сагиттальный синус
- 2 Большая вена мозга
- 3 Прямой синус
- 4 Носоглоточный проход
- 5 Слияние синусов
- 6 Глоточный карман
- 7 Глоточное отверстие слуховой (евстахиевой) трубы
- 8 Глоточная миндалина [аденоидная миндалина]
- 9 Передняя дуга атланта
- 10 Задняя дуга атланта
- 11 Зубовидный отросток второго шейного позвонка
- 12 Остистый отросток второго шейного позвонка
- 13 Мягкое нёбо
- 14 Межпозвоночный диск
- 15 Нёбная миндалина
- 16 Слепое отверстие языка
- 17 Язычная миндалина
- 18 Язык
- 19 Подбородочно-язычная мышца
- 20 Челюстно-подъязычная мышца
- 21 Подбородочная мышца
- 22 Нижняя челюсть
- 23 Первый резец
- 24 Круговая мышца рта
- 25 Твёрдое нёбо
- 26 Резцовый канал
- 27 Верхнечелюстная кость
- 28 Нижний носовой ход
- 29 Преддверие носа
- 30 Большой хрящ крыла носа
- 31 Хрящ носовой перегородки
- 32 Нижняя носовая раковина
- 33 Средний носовой ход
- 34 Носовая кость
- 35 Средняя носовая раковина
- 36 Верхний носовой ход
- 37 Лобная пазуха
- 38 Верхняя носовая раковина
- 39 Клиновидная пазуха
- 40 Пазуха решетчатой кости
- 41 Венечный шов
- 42 Клиновидная кость
- 43 Лобная кость
- 44 Горизонтальная (решетчатая) пластинка решетчатой кости
- 45 Межкостистая связка
- 46 Выйная связка
- 47 Позвоночная артерия
- 48 Глотка
- 49 Глоточно-базилярная фасция
- 50 Передняя атланта-окипитальная мембрана
- 51 Затылочная кость
- 52 Связка верхушки зуба
- 53 Ламбдовидный шов
- 54 Базилярная часть затылочной кости
- 55 Носоглотка
- 56 Височная кость
- 57 Чешуйчатый шов
- 58 Спинка турецкого седла
- 59 Теменная кость
- 60 Артериальная борозда теменной кости
- 61 Многогроздельная мышца
- 62 Трапецевидная мышца
- 63 Полуостистая мышца головы
- 64 Мышца, поднимающая лопатку
- 65 Шейные позвонки
- 66 Ременная мышца головы и шеи
- 67 Наружное ухо
- 68 Спинной мозг
- 69 Внутренняя яремная вена
- 70 Внутренняя сонная артерия
- 71 Наружная сонная артерия
- 72 Шилоподъязычная мышца
- 73 Подбородочно-подъязычная мышца
- 74 Переднее брюшко двубрюшной мышцы
- 75 Поднижнечелюстная железа
- 76 Лицевая артерия
- 77 Подъязычно-язычная мышца
- 78 Околоушная железа
- 79 Заднее брюшко двубрюшной мышцы
- 80 Верхний констриктор глотки
- 81 Грудино-ключично-сосцевидная мышца
- 82 Передняя лестничная мышца
- 83 Средняя лестничная мышца
- 84 Длинная мышца шеи
- 85 Задняя ушная артерия
- 86 Большой ушной нерв
- 87 Малый затылочный нерв
- 88 Затылочная артерия
- 89 Большой затылочный нерв
- 90 Поперечный отросток
- 91 Спинномозговой нерв шейного отдела
- 92 Остистый отросток

I. 头部

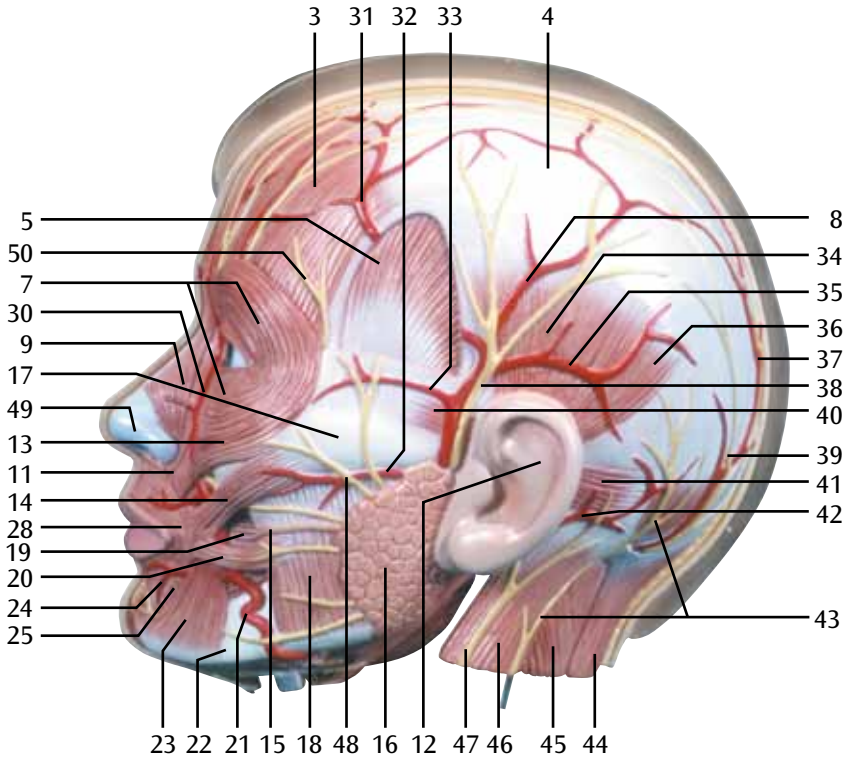
中文

- 1 上矢状窦
- 2 大脑大静脉
- 3 直窦
- 4 鼻咽道
- 5 窦汇
- 6 咽隐窝
- 7 咽鼓管咽口
- 8 咽扁桃体 (腺样增殖体)
- 9 寰椎前弓
- 10 寰椎后弓
- 11 枢椎齿突
- 12 枢椎棘突
- 13 软腭
- 14 椎间盘
- 15 腭扁桃体
- 16 额骨盲孔
- 17 舌扁桃体
- 18 舌
- 19 颊舌肌
- 20 下颌舌骨肌
- 21 颏肌
- 22 下颌骨 (下颚)
- 23 中牙切
- 24 口轮匝肌
- 25 硬腭
- 26 切牙管
- 27 上颌骨
- 28 下鼻道
- 29 鼻前庭
- 30 鼻翼大软骨
- 31 鼻中隔软骨
- 32 下鼻甲骨
- 33 中鼻道
- 34 鼻骨
- 35 中鼻甲
- 36 上鼻道
- 37 额窦
- 38 上鼻甲
- 39 蝶窦
- 40 筛窦
- 41 冠状缝
- 42 蝶骨
- 43 额骨
- 44 筛骨筛板
- 45 棘突间韧带 (椎间的韧带)
- 46 项韧带 (颈韧带)
- 47 椎动脉
- 48 咽
- 49 咽颅底筋膜
- 50 寰枕前膜
- 51 枕骨
- 52 齿突尖韧带
- 53 人字缝
- 54 枕骨基底部
- 55 鼻咽
- 56 颞骨
- 57 鳞缝
- 58 鞍背
- 59 顶骨
- 60 顶骨动脉凹
- 61 多裂肌
- 62 斜方肌
- 63 头半棘肌
- 64 肩胛提肌
- 65 颈椎
- 66 头夹肌和颈肌
- 67 外耳
- 68 脊髓
- 69 颈内静脉
- 70 颈内动脉
- 71 颈外动脉
- 72 茎突舌骨肌
- 73 颊舌骨肌
- 74 二腹肌前腹
- 75 下颌(下)腺
- 76 面动脉
- 77 舌骨舌肌
- 78 腮腺
- 79 二腹肌后腹
- 80 咽上缩肌
- 81 胸锁乳突肌
- 82 前斜角肌
- 83 中斜角肌
- 84 颈长肌
- 85 耳后动脉
- 86 耳大神经
- 87 枕小神经
- 88 枕动脉
- 89 枕大神经
- 90 横突
- 91 颈脊神经
- 92 棘突

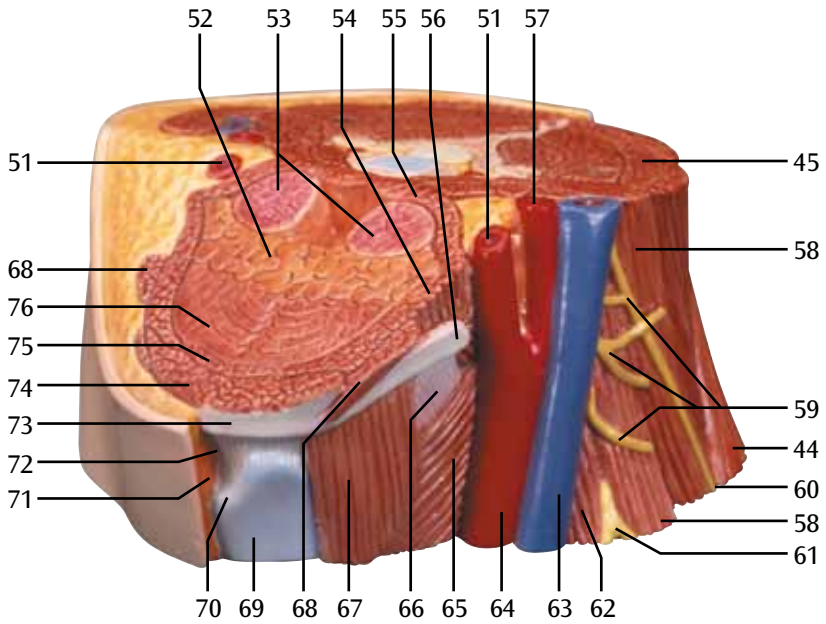
II.



II.



II.



- | | | | |
|----|---|----|-----------------------------------|
| 1 | N. supraorbitalis, ramus medialis | 52 | Tonsilla lingualis |
| 2 | N. supraorbitalis, ramus lateralis | 53 | Tonsilla palatina |
| 3 | M. occipitofrontalis, venter frontalis | 54 | M. hyoglossus |
| 4 | Galea aponeurotica | 55 | M. constrictor pharyngis superior |
| 5 | M. temporalis | 56 | Os hyoideum, cornu majus |
| 6 | M. orbicularis oculi, pars palpebralis | 57 | A. carotis interna |
| 7 | M. orbicularis oculi, pars orbitalis | 58 | M. scalenus medius |
| 8 | A. temporalis superficialis | 59 | Nn. cervicales II-IV |
| 9 | M. nasalis | 60 | N. accessorius [XI] |
| 10 | M. levator labii superioris alaeque nasi | 61 | Plexus brachialis |
| 11 | M. levator labii superioris | 62 | M. scalenus anterior |
| 12 | Auris externa | 63 | V. jugularis interna |
| 13 | M. zygomaticus minor | 64 | A. carotis communis |
| 14 | M. zygomaticus major | 65 | M. constrictor pharyngis inferior |
| 15 | Ductus parotideus | 66 | Membrana thyrohyoidea |
| 16 | Glandula parotidea | 67 | M. thyrohyoideus |
| 17 | Arcus zygomaticus | 68 | M. stylohyoideus |
| 18 | M. masseter | 69 | Cartilago thyroidea |
| 19 | M. buccinator | 70 | Prominentia laryngea |
| 20 | M. risorius | 71 | M. sternohyoideus |
| 21 | A. facialis | 72 | Lig. thyrohyoideum medianum |
| 22 | Mandibula | 73 | Os hyoideum, corpus |
| 23 | M. depressor anguli oris | 74 | M. mylohyoideus |
| 24 | A. labialis inferior | 75 | M. geniohyoideus |
| 25 | M. depressor labii inferioris | 76 | M. genioglossus |
| 26 | A. labialis superior | | |
| 27 | M. mentalis | | |
| 28 | M. orbicularis oris | | |
| 29 | Cartilago alaris major | | |
| 30 | A. angularis | | |
| 31 | A. temporalis superficialis, ramus frontalis | | |
| 32 | A. transversa faciei | | |
| 33 | A. zygomaticoorbitalis | | |
| 34 | M. temporoparietalis | | |
| 35 | A. auricularis anterior | | |
| 36 | M. auricularis superior | | |
| 37 | A. occipitalis | | |
| 38 | N. auriculotemporalis | | |
| 39 | N. occipitalis major | | |
| 40 | M. auricularis anterior | | |
| 41 | M. auricularis posterior | | |
| 42 | A. auricularis posterior | | |
| 43 | N. occipitalis minor | | |
| 44 | M. trapezius | | |
| 45 | M. levator scapulae | | |
| 46 | M. sternocleidomastoideus | | |
| 47 | N. auricularis magnus | | |
| 48 | N. facialis, ramus zygomaticus et rami buccales | | |
| 49 | Cartilago alaris major, crus laterale | | |
| 50 | N. facialis, rami temporales | | |
| 51 | A. carotis externa | | |

II. Head with neck

English

- 1 Medial branch of supraorbital nerve
- 2 Lateral branch of supraorbital nerve
- 3 Frontal belly of occipitofrontalis muscle
- 4 Galea aponeurotica
- 5 Temporalis muscle
- 6 Palpebral part of orbicularis oculi muscle
- 7 Orbital part of orbicularis oculi muscle
- 8 Superficial temporal artery
- 9 Nasal muscle
- 10 Levator labii superioris alaeque nasi muscle
- 11 Levator labii superioris muscle
- 12 External ear
- 13 Zygomaticus minor muscle
- 14 Zygomaticus major muscle
- 15 Parotid duct [duct of STENON]
- 16 Parotid gland
- 17 Zygomatic arch
- 18 Masseter muscle
- 19 Buccinator muscle
- 20 Risorius muscle
- 21 Facial artery
- 22 Mandibula [mandible]
- 23 Depressor anguli oris muscle
- 24 Inferior labial artery
- 25 Depressor labii inferioris muscle
- 26 Superior labial artery
- 27 Mental muscle
- 28 Orbicularis oris muscle
- 29 Greater alar cartilage
- 30 Angular artery
- 31 Frontal branch of superficial temporal artery
- 32 Transverse facial artery
- 33 Zygomaticoorbital artery
- 34 Temporoparietalis muscle
- 35 Anterior auricular artery
- 36 Auricularis superior muscle
- 37 Occipital artery
- 38 Auriculotemporal nerve
- 39 Greater occipital nerve
- 40 Auricularis anterior muscle
- 41 Auricularis posterior muscle
- 42 Posterior auricular artery
- 43 Lesser occipital nerve
- 44 Trapezius muscle
- 45 Levator scapulae muscle
- 46 Sternocleidomastoideus muscle
- 47 Great auricular nerve
- 48 Zygomatic and buccal branches of facial nerve
- 49 Lateral crus of major alar cartilage
- 50 Temporal branches of facial nerve
- 51 External carotid artery
- 52 Lingual tonsil
- 53 Palatine tonsil
- 54 Hyoglossus muscle
- 55 Constrictor pharyngis superior muscle
- 56 Greater horn of hyoid bone
- 57 Internal carotid artery
- 58 Scalenus medius muscle
- 59 Cervical nerves II-IV
- 60 Accessory nerve
- 61 Brachial plexus
- 62 Scalenus anterior muscle
- 63 Internal jugular vein
- 64 Common carotid artery
- 65 Constrictor pharyngis inferior muscle
- 66 Thyroid membrane
- 67 Thyrohyoideus muscle
- 68 Stylohyoideus muscle
- 69 Thyroid cartilage
- 70 Laryngeal prominence
- 71 Sternohyoideus muscle
- 72 Medial thyrohyoid ligament
- 73 Body of hyoid bone
- 74 Mylohyoideus muscle
- 75 Genohyoideus muscle
- 76 Genioglossus muscle



Deutsch

- 1 Mittlerer Ast des Oberaugenhöhlennerves
- 2 Seitlicher Ast des Oberaugenhöhlennerves
- 3 Stirn-Hinterhauptsmuskel, vorderer Bauch
- 4 Sehnenhaube
- 5 Schläfenmuskel
- 6 Ringmuskel des Auges, Lidteil
- 7 Ringmuskel des Auges, Augenhöhleinteil
- 8 Oberflächliche Schläfenschlagader
- 9 Nasenmuskel
- 10 Heber der Oberlippe und Nasenflügels
- 11 Heber der Oberlippe
- 12 Außenohr
- 13 Kleiner Jochbeinmuskel
- 14 Großer Jochbeinmuskel
- 15 Ausführungsgang der Ohrspeicheldrüse
- 16 Ohrspeicheldrüse
- 17 Jochbogen
- 18 Kaumuskel
- 19 Trompetermuskel
- 20 Lachmuskel
- 21 Gesichtsschlagader
- 22 Unterkiefer
- 23 Herunterzieher des Mundwinkels
- 24 Unterlippenschlagader
- 25 Herunterzieher der Unterlippe
- 26 Oberlippenschlagader
- 27 Kinnmuskel
- 28 Ringmuskel des Mundes
- 29 Großer Nasenflügelknorpel
- 30 Augenwinkelarterie
- 31 Stirnast der oberflächlichen Schläfenschlagader
- 32 Quere Gesichtsschlagader
- 33 Jochbein-Augenhöhlen-Schlagader
- 34 Schläfen-Scheitelbeinmuskel
- 35 Vordere Ohrschlagader
- 36 Oberer Ohrmuskel
- 37 Hinterhauptschlagader
- 38 Ohr-Schläfenerv
- 39 Großer Hinterhauptnerv
- 40 Vorderer Ohrmuskel
- 41 Hinterohrmuskel
- 42 Hintere Ohrschlagader
- 43 Kleiner Hinterhauptnerv
- 44 Kapuzenmuskel
- 45 Schulterblattheber
- 46 Kopfwender
- 47 Großer Ohrmuschelerv
- 48 Gesichtsnerv, Jochbeinast und Wangenäste
- 49 Nasenspitzenknorpelschenkel
- 50 Gesichtsnerv, Schläfenäste
- 51 Äußere Kopf-Halsschlagader
- 52 Zungenmandel

II. Kopf mit Hals

- 53 Gaumenmandel
- 54 Zungenbein-Zungen-Muskel
- 55 Oberer Schlundmuskel
- 56 Großes Zungenbeinhorn
- 57 Innere Kopf-Halsschlagader
- 59 2. - 4. Halsnerv
- 60 Beinerv [XI. Hirnnerv]
- 61 Armgeflecht
- 62 Vorderer Treppenmuskel
- 58 Mittlerer Treppenmuskel
- 63 Innere Drosselvene
- 64 Gemeinsame Kopf-Halsschlagader
- 65 Unterer Schlundmuskel
- 66 Breites Band
- 67 Schildknorpel-Zungenbeinmuskel
- 68 Griffelfortsatz-Zungenbein-Muskel
- 69 Schildknorpel
- 70 Adamsapfel
- 71 Brustbein-Zungenbein-Muskel
- 72 Mittleres Zungenbein-Schildknorpelband
- 73 Zungenbeinkörper
- 74 Unterkiefer-Zungenbein-Muskel
- 75 Kinn-Zungenbein-Muskel
- 76 Kinn-Zungen-Muskel ®

II. Cabeza con cuello

Español

- 1 N. supraorbitario, rama medial
- 2 N. supraorbitario, rama lateral
- 3 M. occipitofrontal, vientre frontal
- 4 Galea aponeurótica
- 5 M. temporal
- 6 M. orbicular del ojo, porción palpebral
- 7 M. orbicular del ojo, porción orbitaria
- 8 A. temporal superficial
- 9 M. nasal
- 10 M. elevador del labio superior y del ala de la nariz
- 11 M. elevador del labio superior
- 12 Oído externo
- 13 M. cigomático menor
- 14 M. cigomático mayor
- 15 Conducto parotídeo
- 16 Glándula parótida
- 17 Arco cigomático
- 18 M. masetero
- 19 M. buccinador
- 20 M. risorio
- 21 A. facial
- 22 Mandíbula
- 23 M. depresor del ángulo de la boca
- 24 A. labial inferior
- 25 M. depresor del labio inferior
- 26 A. superior
- 27 M. mental
- 28 M. orbicular de la boca
- 29 Cartílago alar mayor
- 30 A. angular
- 31 A. temporal superficial, rama frontal
- 32 A. transversa facial
- 33 A. cigomático-orbitaria
- 34 M. temporoparietal
- 35 A. auricular anterior
- 36 M. auricular superior
- 37 A. occípital
- 38 N. auriculotemporal
- 39 N. occipital mayor
- 40 M. auricular anterior
- 41 M. auricular posterior
- 42 A. auricular posterior
- 43 N. occipital menor
- 44 M. trapecio
- 45 M. elevador de la escápula
- 46 M. estenocleidomastoideo
- 47 N. auricular mayor
- 48 N. facial, ramo cigomático y ramo bucal
- 49 Cartílago alar mayor, pilar lateral
- 50 N. facial, ramos temporales
- 51 A. carótida externa
- 52 Amígdala lingual
- 53 Amígdala palatina
- 54 M. hiogloso
- 55 M. constrictor superior de la faringe
- 56 Hueso hioides, asta mayor
- 57 A. carótida interna
- 59 Nervios cervicales II-IV
- 60 N. accesorio [XI]
- 61 Plexo braquial
- 62 M. escaleno anterior
- 58 M. escaleno medio
- 63 V. yugular interna
- 64 A. carótida común
- 65 M. constrictor inferior de la faringe
- 66 Membrana tirohioidea
- 67 M. tirohioideo
- 68 M. estilohioideo
- 69 Cartílago tiroideos
- 70 Prominencia laríngea
- 71 M. esternohioideo
- 72 Lig. tirohioideo mediano
- 73 Hueso hioides, cuerpo
- 74 M. milohioideo
- 75 M. geniohioideo
- 76 M. geniogloso



- | | | | |
|----|--|----|--|
| 1 | Nerf supra-orbitaire, rameau médial | 51 | Artère carotide externe |
| 2 | Nerf supra-orbitaire, rameau latéral | 52 | Amygdale linguale |
| 3 | Muscle occipito-frontal, ventre frontal | 53 | Amygdale palatine |
| 4 | Calotte aponévrotique | 54 | Muscle hyoglosse |
| 5 | Muscle temporal | 55 | Muscle constricteur supérieur du pharynx |
| 6 | Muscle orbiculaire de l'œil, partie palpébrale | 56 | Os hyoïde, grande corne |
| 7 | Muscle orbiculaire de l'œil, partie orbitale | 57 | Artère carotide interne |
| 8 | Artère temporale superficielle | 58 | Muscle scalène moyen |
| 9 | Muscle nasal | 59 | Nerfs cervicaux II-IV |
| 10 | Muscle élévateur commun de la lèvre supérieure et de l'aile du nez | 60 | Nerf accessoire (XI) |
| 11 | Muscle élévateur de la lèvre supérieure | 61 | Plexus brachial |
| 12 | Oreille externe | 62 | Muscle scalène antérieur |
| 13 | Petit muscle zygomatique | 63 | Veine jugulaire interne |
| 14 | Grand muscle zygomatique | 64 | Artère carotide commune |
| 15 | Canal de Sténon | 65 | Muscle constricteur inférieur du pharynx |
| 16 | Glande parotide | 66 | Membrane thyroïdienne |
| 17 | Arc zygomatique | 67 | Muscle thyroïdienne |
| 18 | Muscle masséter | 68 | Muscle stylohyoïdien |
| 19 | Muscle buccinateur | 69 | Cartilage thyroïde |
| 20 | Muscle risorius | 70 | Proéminence laryngée |
| 21 | Artère faciale | 71 | Muscle sternohyoïdien |
| 22 | Mandibule | 72 | Ligament thyroïdienne médian |
| 23 | Muscle déprimeur de l'angle de la bouche | 73 | Os hyoïde, corps |
| 24 | Artère labiale inférieure | 74 | Muscle mylohyoïdien |
| 25 | Muscle déprimeur de la lèvre inférieure | 75 | Muscle génioglossien |
| 26 | Artère labiale supérieure | 76 | Muscle génioglossien |
| 27 | Muscle mentonnier | | |
| 28 | Muscle orbiculaire de la bouche | | |
| 29 | Cartilage de l'aile du nez | | |
| 30 | Artère angulaire | | |
| 31 | Artère temporale superficielle, rameau frontal | | |
| 32 | Artère transversale de la face | | |
| 33 | Artère zygomatico-orbitaire | | |
| 34 | Muscle temporopariétal | | |
| 35 | A. auriculaire antérieure | | |
| 36 | Muscle auriculaire supérieur | | |
| 37 | Artère occipitale | | |
| 38 | Nerf auriculo-temporal | | |
| 39 | Grand nerf occipital | | |
| 40 | Muscle auriculaire antérieur | | |
| 41 | Muscle auriculaire postérieur | | |
| 42 | Artère auriculaire postérieure | | |
| 43 | Petit nerf occipital | | |
| 44 | Muscle trapèze | | |
| 45 | Muscle élévateur de l'omoplate | | |
| 46 | Muscle sternocléidomastoïdien | | |
| 47 | Grand nerf auriculaire | | |
| 48 | Nerf facial, rameau zygomatique et rameaux buccaux | | |
| 49 | Cartilage de la grande aile du nez, branche latérale | | |
| 50 | Nerf facial, rameaux temporaux | | |



II. Cabeça com o pescoço

Português

- 1 Ramo medial do nervo supra-orbitário
- 2 Ramo lateral do nervo supra-orbitário
- 3 Músculo occipitofrontal, ventre frontal
- 4 Gálea aponeurótica
- 5 Músculo temporal
- 6 Porção palpebral do esfíncter ocular
- 7 Porção orbital do esfíncter ocular
- 8 Ramo frontal da artéria temporal superficial
- 9 Músculo nasal
- 10 Músculo elevador do lábio superior e da asa do nariz
- 11 Músculo elevador do lábio superior
- 12 Ouvido externo (Aurícula)
- 13 Músculo zigomático menor
- 14 Músculo zigomático maior
- 15 Ducto parotídeo (ducto de Steno)
- 16 Glândula parótida
- 17 Arco zigomático
- 18 Músculo masseter
- 19 Músculo buscinador (músculo da bochecha)
- 20 Músculo risório (músculo de Albinus)
- 21 Artéria facial (artéria maxilar externa)
- 22 Mandíbula
- 23 Músculo depressor do ângulo da boca
- 24 Artéria labial inferior
- 25 Músculo depressor do lábio inferior
- 26 Artéria labial superior
- 27 Músculo mentoniano
- 28 Músculo orbicular da boca
- 29 Cartilagem alar maior
- 30 Artéria angular
- 31 Ramo parietal da artéria temporal superficial
- 32 Ramo palmar profundo da artéria ulnar
- 33 Artéria esternocleidomastóideia
- 34 Músculo temporoparietal
- 35 Artéria auricular anterior
- 36 Músculo auricular superior
- 37 Artéria occipital
- 38 Nervo auriculotemporal
- 39 Grande e nervo occipital
- 40 Músculo auricular anterior
- 41 Músculo auricular posterior
- 42 Artéria auricular posterior
- 43 Nervo occipital menor
- 44 Músculo trapézio
- 45 Músculo elevador da escápula
- 46 Músculo esternocleidomastóideo (músculo esterno-mastóideo)
- 47 Grande nervo auricular
- 48 Ramos zigomático e bucal do nervo facial
- 49 Ramo lateral da cartilagem alar maior
- 50 Ramo temporal do nervo facial
- 51 Artéria carótida externa
- 52 Tonsila lingual
- 53 Tonsila palatina
- 54 Músculo hioglosso
- 55 Músculo constritor superior da faringe
- 56 Corno maior
- 57 Artéria carótida interna
- 59 2o a 5o nervos cervicais
- 60 Nervo acessório (nervo acessório espinhal)
- 61 Plexo braquial
- 62 Músculo escaleno anterior
- 58 Músculo escaleno médio
- 63 Veia jugular interna
- 64 Artéria carótida comum
- 65 Músculo constritor inferior da faringe
- 66 Membrana tireoídeia
- 67 Músculo tireoídeio
- 68 Músculo estiloídeio
- 69 Cartilagem tireoídeia
- 70 Proeminência laringea
- 71 Músculo esternoióideio
- 72 Ligamento tireoídeio médio
- 73 Corpo do osso hióide
- 74 Músculo miloióideio
- 75 Músculo genioídeio
- 76 Músculo genioglosso



- 1 Ramo mediale del nervo sopraorbitale
- 2 Ramo laterale del nervo sopraorbitale
- 3 Ventre frontale del muscolo occipitofrontale
- 4 Galea aponeurotica
- 5 Muscolo temporale
- 6 Porzione palpebrale del muscolo orbicolare dell'occhio
- 7 Porzione orbitale del muscolo orbicolare dell'occhio
- 8 Arteria temporale superficiale
- 9 Muscolo nasale
- 10 Muscolo elevatore del labbro superiore e dell'ala del naso
- 11 Muscolo elevatore del labbro superiore
- 12 Orecchio esterno
- 13 Muscolo zigomatico minore
- 14 Muscolo zigomatico maggiore
- 15 Dotto parotideo [dotto di STENONE]
- 16 Ghiandola parotide
- 17 Arco zigomatico
- 18 Muscolo massetere
- 19 Muscolo buccinator
- 20 Muscolo risorio
- 21 Arteria facciale
- 22 Mandibola
- 23 Muscolo depressore dell'angolo della bocca
- 24 Arteria labiale inferiore
- 25 Muscolo depressore del labbro inferiore
- 26 Arteria labiale superiore
- 27 Muscolo mentale
- 28 Muscolo orbicolare della bocca
- 29 Cartilagine alare maggiore
- 30 Arteria angolare
- 31 Ramo frontale dell'arteria temporale superficiale
- 32 Arteria facciale trasversa
- 33 Arteria zigomatico-orbitale
- 34 Muscolo temporoparietale
- 35 Arteria auricolare anteriore
- 36 Muscolo auricolare superiore
- 37 Arteria occipitale
- 38 Nervo auricolotemporale
- 39 Nervo occipitale maggiore
- 40 Muscolo auricolare anteriore
- 41 Muscolo auricolare posteriore
- 42 Arteria auricolare posteriore
- 43 Nervo occipitale minore
- 44 Muscolo trapezio
- 45 Muscolo elevatore della scapola
- 46 Muscolo sternocleidomastoideo
- 47 Nervo grande auricolare
- 48 Rami zigomatico e boccale del nervo facciale
- 49 Crus laterale della cartilagine alare maggiore

- 50 Rami temporali del nervo facciale
- 51 Arteria carotide esterna
- 52 Tonsilla linguale
- 53 Tonsilla palatina
- 54 Muscolo iuglosso
- 55 Muscolo costrittore faringeo superiore
- 56 Corno maggiore dell'osso ioide
- 57 Arteria carotide interna
- 58 Muscolo scaleno medio
- 59 Nervi cervicali II-IV
- 60 Nervo accessorio
- 61 Plesso brachiale
- 62 Muscolo scaleno anteriore
- 63 Vena giugulare interna
- 64 Arteria carotide comune
- 65 Muscolo costrittore faringeo inferiore
- 66 Membrana tiroidea
- 67 Muscolo tiroioideo
- 68 Muscolo stiloioideo
- 69 Cartilagine tiroidea
- 70 Prominenza larigea
- 71 Muscolo sternioioideo
- 72 Legamento tiroioideo mediale
- 73 Corpo dell'osso ioide
- 74 Muscolo miloioideo
- 75 Muscolo genioioideo
- 76 Muscolo genioiuglosso



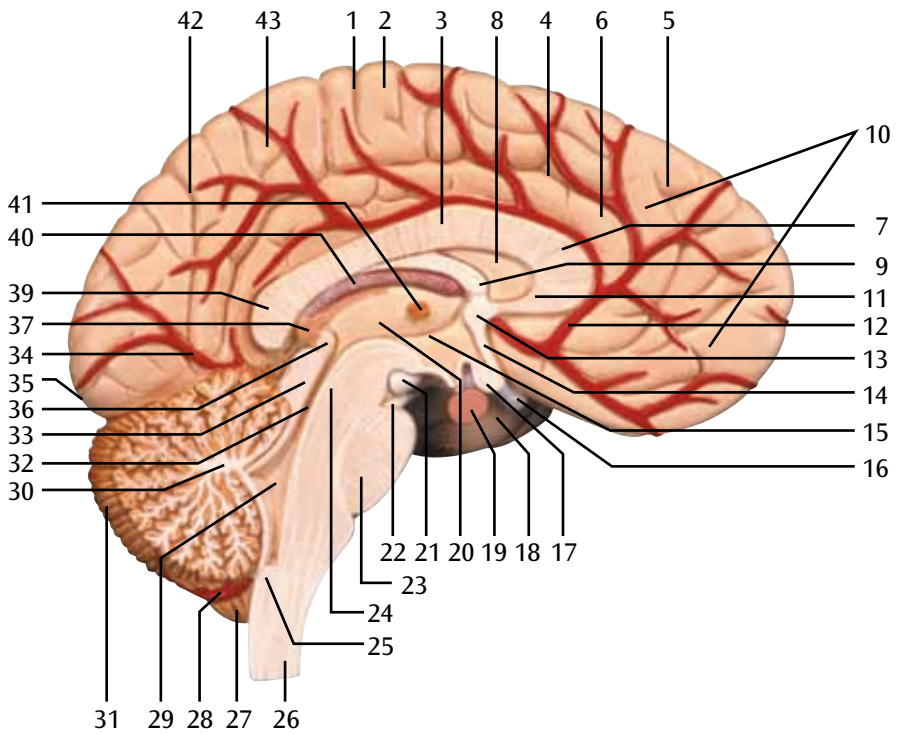
- | | |
|------------------|-----------------|
| 1 眼窩上神経, 内側枝 | 49 大鼻翼軟骨, 外側脚 |
| 2 眼窩上神経, 外側枝 | 50 顔面神経, 側頭枝 |
| 3 後頭前頭筋, 前頭筋 | 51 外頸動脈 |
| 4 帽状腱膜 | 52 舌扁桃 |
| 5 側頭筋 | 53 口蓋扁桃 |
| 6 眼輪筋, 眼瞼部 | 54 舌骨舌筋 |
| 7 眼輪筋, 眼窩部 | 55 上咽頭収縮筋 |
| 8 浅側頭動脈 | 56 舌骨の大角 |
| 9 鼻筋 | 57 内頸動脈 |
| 10 上唇鼻翼挙筋 (眼角筋) | 58 中斜角筋 |
| 11 上唇挙筋 (眼窩下筋) | 59 第II~IV頸神経 |
| 12 外耳 | 60 副神経 [第XI脳神経] |
| 13 小頬骨筋 | 61 腕神経叢 |
| 14 大頬骨筋 | 62 前斜角筋 |
| 15 耳下腺管 (ステノン管) | 63 内頸静脈 |
| 16 耳下腺 | 64 総頸動脈 |
| 17 頬骨弓 | 65 下咽頭収縮筋 |
| 18 咬筋 | 66 甲状舌骨膜 |
| 19 頬筋 | 67 甲状舌骨筋 |
| 20 笑筋 | 68 茎突舌骨筋 |
| 21 顔面動脈 | 69 甲状軟骨 |
| 22 下顎骨 | 70 喉頭隆起 |
| 23 口角下制筋 | 71 胸骨舌骨筋 |
| 24 下唇動脈 | 72 正中甲状舌骨靱帯 |
| 25 下唇下制筋 | 73 舌骨の体 |
| 26 上唇動脈 | 74 顎舌骨筋 |
| 27 オトガイ筋 | 75 オトガイ舌骨筋 |
| 28 口輪筋 | 76 オトガイ舌筋 |
| 29 大鼻翼軟骨 | |
| 30 眼角動脈 | |
| 31 浅側頭動脈, 前頭枝 | |
| 32 顔面横動脈 | |
| 33 頬骨眼窩動脈 | |
| 34 側頭頭頂筋 | |
| 35 前耳介動脈 | |
| 36 上耳介筋 | |
| 37 後頭動脈 | |
| 38 耳介側頭神経 | |
| 39 大後頭神経 | |
| 40 前耳介筋 | |
| 41 後耳介筋 | |
| 42 後耳介動脈 | |
| 43 小後頭神経 | |
| 44 僧帽筋 | |
| 45 肩甲挙筋 | |
| 46 胸鎖乳突筋 | |
| 47 大耳介神経 | |
| 48 顔面神経, 頬骨枝・頬筋枝 | |

- 1 Медиальная ветвь надглазничного нерва
- 2 Латеральная ветвь надглазничного нерва
- 3 Лобное брюшко лобно-затылочной мышцы
- 4 Надчерепной апоневроз
- 5 Височная мышца
- 6 Вековая часть круговой мышцы глаза
- 7 Орбитальная часть круговой мышцы глаза
- 8 Поверхностная височная артерия
- 9 Носовая мышца
- 10 Мышца, поднимающая верхнюю губу и крыло носа
- 11 Мышца, поднимающая верхнюю губу
- 12 Наружное ухо
- 13 Малая скуловая мышца
- 14 Большая скуловая мышца
- 15 Проток околоушной железы [Стенозов проток]
- 16 Околоушная железа
- 17 Скуловая дуга
- 18 Жевательная мышца
- 19 Щечная мышца
- 20 Мышца смеха
- 21 Лицевая артерия
- 22 Нижняя челюсть
- 23 Мышца, опускающая угол рта
- 24 Нижняя губная артерия
- 25 Мышца, опускающая нижнюю губу
- 26 Верхняя губная артерия
- 27 Подбородочная мышца
- 28 Круговая мышца рта
- 29 Большой хрящ крыла носа
- 30 Угловая артерия
- 31 Лобная ветвь поверхностной височной артерии
- 32 Поперечная лицевая артерия
- 33 Скулоглазничная артерия
- 34 Височно-теменная мышца
- 35 Передняя ушная артерия
- 36 Верхняя ушная мышца
- 37 Затылочная артерия
- 38 Ушно-височный нерв
- 39 Большой затылочный нерв
- 40 Передняя ушная мышца
- 41 Задняя ушная мышца
- 42 Задняя ушная артерия
- 43 Малый затылочный нерв
- 44 Трапецевидная мышца
- 45 Мышца, поднимающая лопатку
- 46 Грудно-ключично-сосцевидная мышца
- 47 Большой ушной нерв
- 48 Скуловая и щечная ветви лицевого нерва
- 49 Латеральная ножка большого хряща крыла носа
- 50 Височные ветви лицевого нерва
- 51 Наружная сонная артерия
- 52 Язычная миндалина
- 53 Нёбная миндалина
- 54 Подъязычно-язычная мышца
- 55 Верхний констриктор глотки
- 56 Большой рог подъязычной кости
- 57 Внутренняя сонная артерия
- 58 Средняя лестничная мышца
- 59 Шейные нервы II-IV
- 60 Добавочный нерв
- 61 Плечевое сплетение
- 62 Передняя лестничная мышца
- 63 Внутренняя яремная вена
- 64 Общая сонная артерия
- 65 Нижний констриктор глотки
- 66 Щитоподъязычная мембрана
- 67 Щитоподъязычная мышца
- 68 Шилоподъязычная мышца
- 69 Щитовидный хрящ
- 70 Выступ гортани
- 71 Грудноподъязычная мышца
- 72 Срединная щитоподъязычная связка
- 73 Тело подъязычной кости
- 74 Челюстно-подъязычная мышца
- 75 Подбородочно-подъязычная мышца
- 76 Подбородочно-язычная мышца

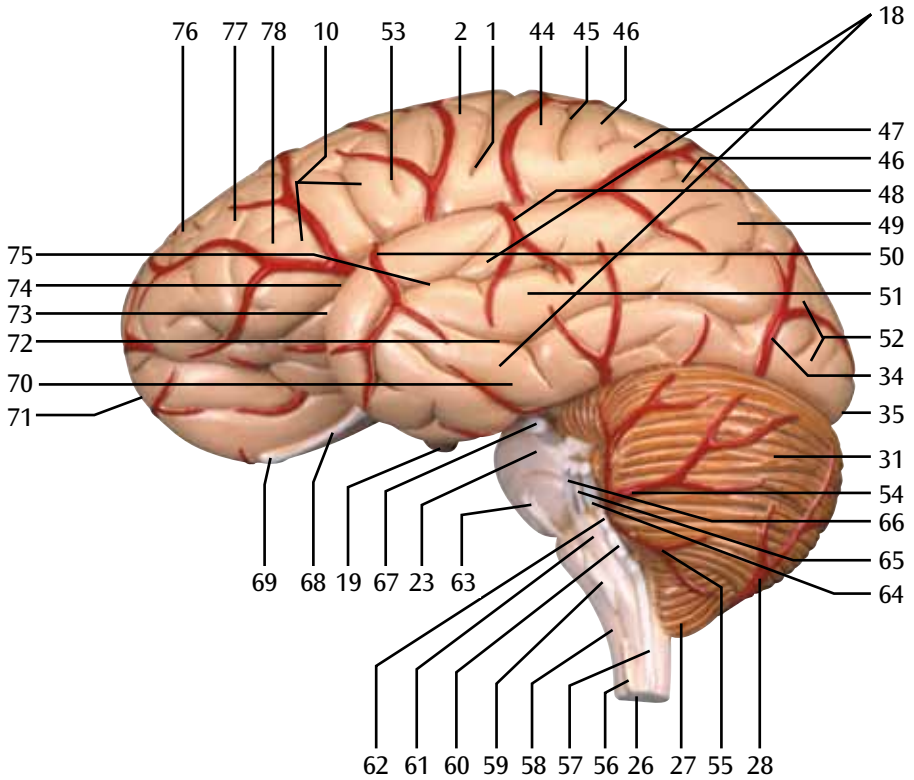
II. 头与颈

- 1 眶上神经内侧支
- 2 眶上神经外侧支
- 3 枕额肌额腹
- 4 帽状腱膜
- 5 颞肌
- 6 眼轮匝肌眶部
- 7 眼轮匝肌眼部
- 8 颞浅动脉
- 9 鼻肌
- 10 鼻翼提上唇肌
- 11 提上唇肌
- 12 外耳
- 13 颧小肌
- 14 颧大肌
- 15 腮腺管 (Stenon氏管)
- 16 腮腺
- 17 颧弓
- 18 咀嚼肌
- 19 颊肌
- 20 笑肌
- 21 面动脉
- 22 下颌骨 (下颚)
- 23 降口角肌
- 24 下唇动脉
- 25 降下唇肌
- 26 上唇动脉
- 27 颞肌
- 28 口轮匝肌
- 29 大翼软骨
- 30 内眦动脉
- 31 颞浅动脉前额分支
- 32 面横动脉
- 33 颧眶动脉
- 34 颞顶肌
- 35 耳前动脉
- 36 耳上肌
- 37 枕动脉
- 38 耳颞神经
- 39 枕大神经
- 40 耳前肌
- 41 耳后肌
- 42 耳后动脉
- 43 枕小神经
- 44 斜方肌
- 45 肩胛提肌
- 46 胸锁乳突肌
- 47 耳大神经
- 48 面神经颊支和颧支
- 49 大翼软骨外侧脚
- 50 面神经颞支
- 51 颈外动脉
- 52 舌扁桃体
- 53 腭扁桃体
- 54 舌骨舌肌
- 55 咽上缩肌
- 56 舌骨大角
- 57 颈内动脉
- 58 中斜角肌
- 59 颈神经II-IV
- 60 副神经
- 61 臂丛
- 62 前斜角肌
- 63 颈内静脉
- 64 颈总动脉
- 65 咽下缩肌
- 66 甲状舌骨膜
- 67 甲状舌骨肌
- 68 茎突舌骨肌
- 69 甲状软骨
- 70 喉结
- 71 胸骨舌骨肌
- 72 甲状舌骨内侧韧带
- 73 舌骨体
- 74 下颌舌骨肌
- 75 颞舌骨肌
- 76 颞舌肌

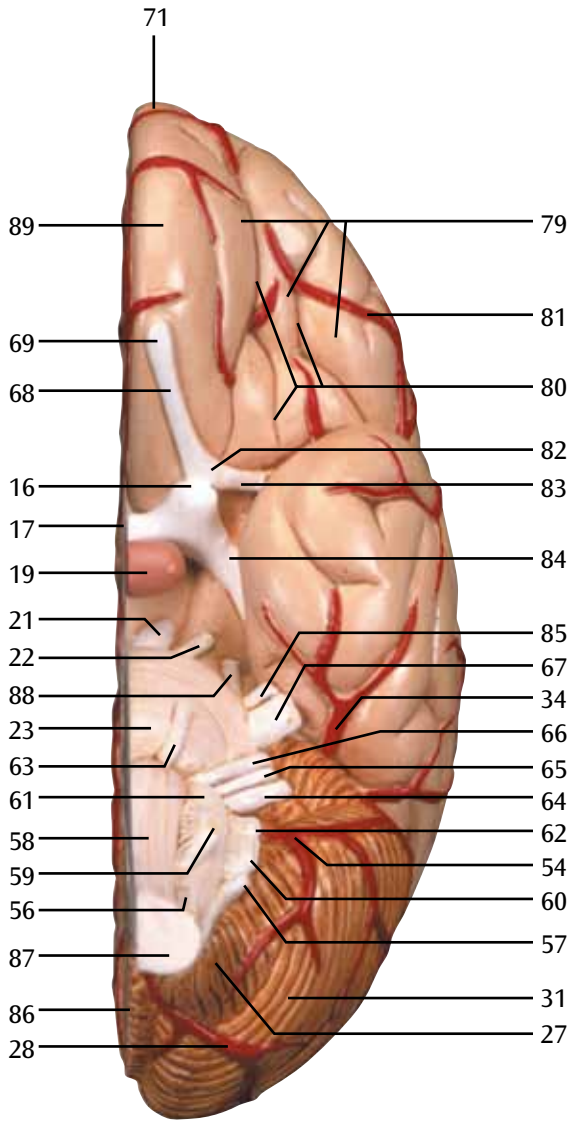
III.



III.



III.



- 1 Sulcus centralis
- 2 Gyrus precentralis
- 3 Corpus callosum, truncus
- 4 Sulcus cinguli
- 5 Gyrus frontalis superior
- 6 Gyrus cinguli
- 7 Corpus callosum, genu
- 8 Ventriculus lateralis
- 9 Fornix
- 10 Lobus frontalis
- 11 Corpus callosum, rostrum
- 12 A. cerebri anterior
- 13 Commissura anterior
- 14 Lamina terminalis
- 15 Sulcus hypothalamicus
- 16 N. opticus [II]
- 17 Chiasma opticum
- 18 Lobus temporalis
- 19 Hypophysis [Glandula pituitaria]
- 20 Ventriculus tertius
- 21 Corpus mammilare
- 22 N. oculomotorius [III]
- 23 Pons
- 24 Tegmentum mesencephalicum
- 25 Canalis centralis
- 26 Medulla oblongata [bulbus]
- 27 Cerebellum, tonsilla
- 28 A. cerebelli inferior posterior
- 29 Ventriculus quartus
- 30 Arbor vitae
- 31 Cerebellum
- 32 Aquaeductus mesencephali
- 33 Lamina quadrigemina (Lamina tecti)
- 34 A. cerebri posterior
- 35 Polus occipitalis
- 36 Commissura posterior
- 37 Corpus pineale
- 39 Corpus callosum, splenium
- 40 Plexus choroideus
- 41 Adhesio interthalamica
- 42 Sulcus parietooccipitalis
- 43 Precuneus
- 44 Gyrus postcentralis
- 45 Sulcus postcentralis
- 46 Lobus parietalis
- 47 Gyrus supramarginalis
- 48 A. cerebri media, ramus temporalis medius
- 49 Gyrus angularis
- 50 A. cerebri media, ramus temporalis anterior
- 51 Gyrus temporalis medius
- 52 Lobus occipitalis
- 53 Sulcus precentralis
- 54 A. inferior anterior cerebelli
- 55 A. inferior posterior cerebelli
- 56 Fila radicularia nervi cervicales
- 57 N. accessorius [XI]
- 58 Medulla oblongata, pyramis
- 59 N. hypoglossus [XII]
- 60 N. vagus [X]
- 61 Oliva
- 62 N. glossopharyngeus [IX]
- 63 N. abducens [VI]
- 64 N. vestibulocochlearis [VIII]
- 65 N. intermedius
- 66 N. facialis [VII]
- 67 N. trigeminus [V]
- 68 Tractus olfactorius
- 69 Bulbus olfactorius
- 70 Gyrus temporalis inferior
- 71 Polus frontalis
- 72 Sulcus temporalis inferior
- 73 Polus temporalis
- 74 Sulcus lateralis
- 75 Sulcus temporalis superior
- 76 Gyrus frontalis superior
- 77 Gyrus frontalis medius
- 78 Gyrus frontalis inferior
- 79 Gyri orbitales
- 80 Sulci orbitales
- 81 A. frontobasalis lateralis
- 82 Trigonum olfactorium
- 83 Stria olfactoria lateralis
- 84 Tractus opticus
- 85 N. trigeminus [V], radix motoria
- 86 Vermis cerebelli
- 87 Medulla spinalis
- 88 N. trochlearis [IV]
- 89 Gyrus rectus

English

- 1 Central sulcus
- 2 Precentral gyrus
- 3 Trunk of corpus callosum
- 4 Cingulate sulcus
- 5 Superior frontal gyrus
- 6 Cingulate gyrus [limbic gyrus]
- 7 Genu of corpus callosum
- 8 Lateral ventricle
- 9 Fornix
- 10 Frontal lobe
- 11 Rostrum of corpus callosum
- 12 Anterior cerebral artery
- 13 Anterior commissure [rostral commissure]
- 14 Terminal lamina
- 15 Hypothalamic sulcus
- 16 Optic nerve
- 17 Optic chiasm
- 18 Temporal lobe
- 19 Pituitary gland [hypophysis]
- 20 Third ventricle
- 21 Mamillary body
- 22 Oculomotor nerve
- 23 Pons [bridge of VAROLIUS]
- 24 Mesencephalic tegmentum
- 25 Central canal
- 26 Medulla oblongata [bulbus]
- 27 Cerebellar tonsil
- 28 Posterior inferior cerebellar artery
- 29 Fourth ventricle
- 30 Arbor vitae
- 31 Cerebellum
- 32 Aqueduct of mesencephalon
- 33 Lamina quadrigemina
- 34 Posterior cerebral artery
- 35 Occipital pole
- 36 Posterior commissure
- 37 Pineal body
- 39 Splenium of corpus callosum
- 40 Choroid plexus
- 41 Interthalamic connexus
- 42 Parietooccipital sulcus
- 43 Precuneus
- 44 Postcentral gyrus
- 45 Postcentral sulcus
- 46 Parietal lobe
- 47 Supramarginal gyrus
- 48 Middle cerebral branch of the mid cerebral artery
- 49 Angular gyrus [convolution]
- 50 Middle cerebral artery, anterior temporal branch
- 51 Middle temporal gyrus
- 52 Occipital lobe

III. Brain hemisphere

- 53 Precentral sulcus
- 54 Anterior inferior cerebellar artery
- 55 Posterior inferior cerebellar artery
- 56 Radicular fibers of cervical nerves
- 57 Accessory nerve
- 58 Pyramid of medulla oblongata
- 59 Hypoglossal nerve
- 60 Vagus nerve
- 61 Olive [olivary body]
- 62 Glossopharyngeal nerve
- 63 Abducent nerve
- 64 Vestibulocochlear nerve
- 65 Intermediate nerve
- 66 Facial nerve [intermediofacial nerve]
- 67 Trigeminal nerve
- 68 Olfactory tract
- 69 Olfactory bulb
- 70 Inferior temporal gyrus
- 71 Frontal pole
- 72 Inferior temporal sulcus
- 73 Temporal pole
- 74 Lateral sulcus
- 75 Superior temporal sulcus
- 76 Superior frontal gyrus
- 77 Medial frontal gyrus
- 78 Inferior frontal gyrus
- 79 Orbital gyri
- 80 Orbital sulci
- 81 Lateral frontobasal artery
- 82 Olfactory trigone
- 83 Lateral olfactory stria
- 84 Optic tract
- 85 Anterior motor root of trigeminal nerve
- 86 Vermis of cerebellum
- 87 Spinal marrow
- 88 Trochlear nerve
- 89 Straight gyrus

III. Gehirnhälfte

- 1 Zentralfurche
- 2 Vordere Zentralwindung
- 3 Balkenstamm
- 4 „Zwingen“-Furche
- 5 Obere Stirnwindung
- 6 „Zwingen“-Windung
- 7 Balkenknie
- 8 Seitliche Hirnwasserkammer
- 9 Gewölbe
- 10 Stirnlappen
- 11 Balkenschnabel
- 12 Vordere Hirnschlagader
- 13 Commissura anterior
- 14 Lamina terminalis
- 15 Hypothalamische Furche
- 16 Sehnerv [II. Hirnnerv]
- 17 Sehnervenkreuzung
- 18 Schläfenlappen
- 19 Hirnanhangsdrüse
- 20 Dritte Hirnwasserkammer
- 21 Mamillarkörper
- 22 Augenbewegungsnerve [III. Hirnnerv]
- 23 Brücke
- 24 Mittelhirndach
- 25 Canalis centralis
- 26 Rückenmark, Bulbus
- 27 Kleinhirn, Mandel
- 28 A. cerebelli inferior posterior
- 29 Vierte Hirnwasserkammer
- 30 Lebensbaum
- 31 Kleinhirn
- 32 Aquädukt des Mittelhirns
- 33 Vierhügelplatte
- 34 Hintere Hirnschlagader
- 35 Hinterhauptspol
- 36 Hintere Verbindung
- 37 Zirbeldrüse
- 39 Balkenwulst
- 40 Adergeflecht
- 41 Verbindung von Zwischenhirnteilen
- 42 Scheitelhinterhauptfurche
- 43 Vordere „Keil“-Windung
- 44 Hintere Zentralwindung
- 45 Hintere Zentralfurche
- 46 Scheitellappen
- 47 Bogenförmige Windung
- 48 Mittlerer Schläfenast der mittleren Großhirnarterie
- 49 „Winkel“-Windung
- 50 Vorderer Schläfenast der mittleren Großhirnarterie
- 51 Mittlere Schläfenwindung
- 52 Hinterhauptslappen
- 53 Vordere Zentralfurche
- 54 Untere vordere Kleinhirnschlagader
- 55 Untere hintere Kleinhirnschlagader
- 56 Wurzelfasern der Zervikalnerven
- 57 Beinerv [XI. Hirnnerv]
- 58 Verlängertes Mark, Pyramide
- 59 Unterzungennerv [XII. Hirnnerv]
- 60 Umherziehender Nerv [X. Hirnnerv]
- 61 Olive
- 62 Zungenschlundnerve [IX. Hirnnerv]
- 63 Augenabziehnerv [VI. Hirnnerv]
- 64 Hör- und Gleichgewichtsnerv (VIII. Hirnnerv)
- 65 N. intermedius (Geschmacksnerv)
- 66 Gesichtsnerv [VII. Hirnnerv]
- 67 Drillingsnerv [V. Hirnnerv]
- 68 Schmäler Teil des Riechhirns
- 69 Verdickter Teil des Riechhirns
- 70 Untere Schläfenwindung
- 71 Stirnpol
- 72 Untere Schläfenfurche
- 73 Schläfenpol
- 74 Seitliche Furche
- 75 Obere Schläfenfurche
- 76 Obere Stirnwindung
- 77 Mittlere Stirnwindung
- 78 Untere Stirnwindung
- 79 „Augenhöhlen“-Windungen
- 80 „Augenhöhlen“-Furchen
- 81 Seitliche Schädelbasisschlagader
- 82 Trigonum olfactorium
- 83 Stria olfactoria lateralis
- 84 Teil der Sehbahn
- 85 N. trigeminus [V], radix motoria
- 86 Kleinhirnwurm
- 87 Rückenmark
- 88 Augenrollnerv [IV. Hirnnerv]
- 89 Gerade Windung

- 1 Surco central
- 2 Circunvolución precentral
- 3 Cuerpo calloso, tronco
- 4 Surco cíngulo
- 5 Circunvolución frontal superior
- 6 Circunvolución del cíngulo
- 7 Cuerpo calloso, rodilla
- 8 Ventrículo lateral
- 9 Fórnix
- 10 Lóbulo frontal
- 11 Cuerpo calloso, pico
- 12 A. cerebral anterior
- 13 Comisura anterior
- 14 Lámina terminal
- 15 Surco hipotalámico de Monro
- 16 N. óptico [II]
- 17 Quiasma óptico
- 18 Lóbulo temporal
- 19 Hipófisis [glándula pituitaria]
- 20 III ventrículo
- 21 Cuerpo de la mama
- 22 N. oculomotor [III]
- 23 Puente
- 24 Tegmento mesencefálico
- 25 Conducto central
- 26 Bulbo raquídeo [médula oblonga]
- 27 Cerebelo, amígdala
- 28 A. cerebelosa posteroinferior
- 29 IV ventrículo
- 30 Cerebelo, cuerpo medular
- 31 Cerebelo
- 32 Acueducto mesencefálico de Silvio
- 33 Lámina cuadrigemina
- 34 A. cerebral posterior
- 35 Polo occipital
- 36 Comisura posterior
- 37 Cuerpo pineal
- 39 Cuerpo calloso, esplenio
- 40 Plexo coroideo
- 41 Comisura intertalámica
- 42 Surco parieto-occipital
- 43 Precuña
- 44 Circunvolución postcentral
- 45 Surco postcentral
- 46 Lóbulo parietal
- 47 Circunvolución supramarginal
- 48 Arteria cerebral media de la rama temporal media
- 49 Circunvolución angular
- 50 A. cerebral media, rama temporal anterior
- 51 Circunvolución temporal media
- 52 Lóbulo occipital
- 53 Surco precentral
- 54 A. cerebelosa inf. ant.
- 55 Arteria cerebral inferior posterior
- 56 Filamentos radicales de nervios cervicales
- 57 N. accesorio [XI]
- 58 Bulbo raquídeo, pirámide
- 59 N. hipogloso [XII]
- 60 N. vago [X]
- 61 Oliva
- 62 N. glossofaríngeo [XI]
- 63 N. abducens [VI]
- 64 N. vestibuloclear [VIII]
- 65 N. intermedio
- 66 N. facial [N. intermediofacial VII]
- 67 N. trigémino [V]
- 68 Tracto olfatorio
- 69 Bulbo olfatorio
- 70 Circunvolución temporal inferior
- 71 Polo frontal
- 72 Surco temporal inferior
- 73 Polo temporal
- 74 Surco lateral
- 75 Surco temporal superior
- 76 Circunvolución frontal superior
- 77 Circunvolución frontal media
- 78 Circunvolución frontal inferior
- 79 Circunvoluciones orbitarias
- 80 Surcos orbitario
- 81 A. frontobasal lat.
- 82 Trígono olfatorio
- 83 Estria olfatoria lateral
- 84 Tracto óptico
- 85 N. trigémino [V], raíz motora
- 86 Vermis cerebelli
- 87 Médulla espinal
- 88 N. troclear [IV]
- 89 Circunvolución recta

III. Moitié de cerveau

Français

- 1 Sillon central
- 2 Circonvolution précentrale
- 3 Corps calleux, tronc
- 4 Sillon du cingulum
- 5 Circonvolution frontale supérieure
- 6 Circonvolution du cingulum
- 7 Corps calleux, genou
- 8 Ventricule latéral
- 9 Fornix
- 10 Lobe frontal
- 11 Corps calleux, rostre
- 12 Artère cérébrale antérieure
- 13 Commissure antérieure
- 14 Lame terminale
- 15 Sillon hypothalamique
- 16 Nerf optique (II)
- 17 Chiasma optique
- 18 Lobe temporal
- 19 Hypophyse (glande pituitaire)
- 20 Ventricule troisième
- 21 Corps mamillaire
- 22 Nerf moteur oculaire (III)
- 23 Pont
- 24 Calotte mésentencéphalique
- 25 Canal central
- 26 Bulbe rachidien
- 27 Cervelet, tonsille
- 28 Artère cérébelleuse inférieure et postérieure
- 29 Ventricule quatrième
- 30 Arbre de vie
- 31 Cervelet
- 32 Aqueduc du mésencéphale
- 33 Lame quadrijumelle
- 34 Artère cérébrale postérieure
- 35 Pôle occipital
- 36 Commissure postérieure
- 37 Corps pinéal
- 39 Corps calleux, bourrelet
- 40 Plexus choroïdien
- 41 Adhésion interthalamique
- 42 Sillon pariéto-occipital
- 43 Précunéus
- 44 Circonvolution postcentrale
- 45 Sillon postcentral
- 46 Lobe pariétal
- 47 Circonvolution susmarginale
- 48 Artère cérébrale moyenne, rameau temporal moyen
- 49 Circonvolution angulaire
- 50 A. cérébrale moyenne, rameau temporel antérieur
- 51 Circonvolution temporelle moyenne
- 52 Lobe occipital
- 53 Sillon précentral
- 54 Artère cérébelleuse inf. et ant.
- 55 Artère cérébelleuse inféro-postérieure
- 56 Fil radulaire des nerfs cervicaux
- 57 Nerf accessoire (XI)
- 58 Bulbe rachidien, pyramide
- 59 Nerf hypoglosse (XII)
- 60 Nerf vague (X)
- 61 Olive
- 62 Nerf glossopharyngien (IX)
- 63 Nerf abducent (VI)
- 64 Nerf vestibulo-cochléaire (VIII)
- 65 Nerf intermédiaire
- 66 Nerf facial [VII]
- 67 Nerf trijumeau (V)
- 68 Faisceau olfactif
- 69 Bulbe olfactif
- 70 Circonvolution temporelle inférieure
- 71 Pôle frontal
- 72 Sillon temporel inférieur
- 73 Pôle temporel
- 74 Sillon latéral
- 75 Sillon temporel supérieur
- 76 Circonvolution frontale supérieure
- 77 Circonvolution frontale moyenne
- 78 Circonvolution frontale inférieure
- 79 Circonvolutions orbitaires
- 80 Sillons orbitaires
- 81 Artère frontobasale lat.
- 82 Trigone olfactif
- 83 Strie olfactive latérale
- 84 Faisceau optique
- 85 Nerf trijumeau (V), racine motrice
- 86 Vermis
- 87 Moelle épinière
- 88 Nerf trochléaire (IV)
- 89 Circonvolution droite



- 1 Sulco central (fissura de Rolando)
- 2 Giro pré-central
- 3 Tronco do corpo caloso
- 4 Sulco do cíngulo
- 5 Giro frontal superior
- 6 Giro do cíngulo
- 7 Joelho do corpo caloso
- 8 Ventrículo lateral
- 9 Fórnice
- 10 Lobo frontal
- 11 Rostro do corpo caloso
- 12 Artéria cerebral anterior
- 13 Comissura anterior
- 14 Lâmina terminal
- 15 Sulco hipotalâmico
- 16 Nervo óptico (2o. nervo craniano)
- 17 Quiasma óptico
- 18 Lobo temporal
- 19 Hipófise (glândula pituitária)
- 20 Terceiro ventrículo (ventrículo do diencefalo)
- 21 Corpo mamilar
- 22 Nervo oculomotor (3o. nervo craniano)
- 23 Ponte de Varólio
- 24 Tegmento do mesencefalo
- 25 Canal central
- 26 Medula oblonga (mielencefalo)
- 27 Amígdala do cerebelo
- 28 Artéria cerebelar póstero-inferior
- 29 Quarto ventrículo (ventrículo do rombencefalo)
- 30 Árvore da vida
- 31 Cerebelo
- 32 Aqueduto do mesencefalo
- 33 Lâmina quadrigêmea
- 34 Artéria cerebral posterior
- 35 Pólo occipital
- 36 Comissura posterior
- 37 Corpo da glândula pineal
- 39 Esplênio do corpo caloso
- 40 Plexo coróide
- 41 Aderência intertalâmica
- 42 Sulco parietooccipital
- 43 Pré-cúneo
- 44 Giro pós-central
- 45 Sulco pós-central
- 46 Lobo parietal
- 47 Giro supramarginal
- 48 Artéria cerebral média, ramo temporal médio
- 49 Giro angular
- 50 Artéria
- 51 Giro temporal medial
- 52 Lobo occipital
- 53 Sulco pré-central
- 54 Artéria cerebelar ântero-inferior
- 55 Artéria cerebelar inferior posterior
- 56 Filamentos radiculares dos nervos cervicais
- 57 Nervo acessório (nervo acessório espinhal)
- 58 Pirâmide da medula oblonga
- 59 Nervo hipoglossal (12o. nervo craniano)
- 60 Nervo vago (10o. nervo craniano)
- 61 Oliva (corpo olivar)
- 62 Nervo glossofaríngeo (9o. nervo craniano)
- 63 Nervo abducente (6o. nervo craniano)
- 64 Nervo vestibulococlear (8o. nervo craniano)
- 65 Nervo intermediário
- 66 Nervo facial (7o. nervo craniano)
- 67 Nervo trigêmeo (quinto nervo facial)
- 68 Trato olfatório
- 69 Bulbo olfatório
- 70 Giro temporal inferior
- 71 Pólo frontal
- 72 Sulco temporal inferior
- 73 Pólo temporal
- 74 Sulco lateral
- 75 Sulco temporal superior
- 76 Giro frontal superior
- 77 Giro frontal média
- 78 Giro frontal inferior
- 79 Giros orbitários
- 80 Sulcos orbitais
- 81 Artéria frontobasal lateral
- 82 Trígono olfatório
- 83 Estria olfatória lateral
- 84 Trato óptico
- 85 Raiz motora do nervo trigêmeo
- 86 Verme do cerebelo
- 87 Medula espinhal
- 88 Nervo troclear (4o. nervo craniano)
- 89 Giro reto

III. Emisfero cerebrale

- 1 Solco centrale
- 2 Giro precentrale
- 3 Tronco del corpo calloso
- 4 Solco cingolato
- 5 Giro frontale superiore
- 6 Giro cingolato
- 7 Ginocchio del corpo calloso
- 8 Ventricolo laterale
- 9 Fornice
- 10 Lobo frontale
- 11 Rostro del corpo calloso
- 12 Arteria cerebrale anteriore
- 13 Commessura anteriore
- 14 Lamina terminale
- 15 Solco ipotalamico
- 16 Nervo ottico
- 17 Chiasma ottico
- 18 Lobo temporale
- 19 Ghiandola pituitaria [ipofisi]
- 20 Terzo ventricolo
- 21 Corpo mammillare
- 22 Nervo oculomotore
- 23 Ponte [ponte di VAROLIO]
- 24 Tegmento mesencefalico
- 25 Canale centrale
- 26 Medulla oblongata
- 27 Tonsilla cerebrale
- 28 Arteria cerebellare inferiore posteriore
- 29 Quarto ventricolo
- 30 Arbor vitae
- 31 Cervelletto
- 32 Acquedotto mesencefalico
- 33 Lamina quadrigemina
- 34 Arteria cerebrale posteriore
- 35 Polo occipitale
- 36 Commessura posteriore
- 37 Corpo pineale
- 39 Splenio del corpo calloso
- 40 Plesso coroide
- 41 Adesione intertalamica
- 42 Solco parieto-occipitale
- 43 Precuneo
- 44 Giro postcentrale
- 45 Solco postcentrale
- 46 Lobo parietale
- 47 Giro sopramarginale
- 48 Ramo temporale mediano dell'arteria cerebrale media
- 49 Giro angolare
- 50 Ramo temporale anteriore dell'arteria cerebrale media
- 51 Giro temporale medio
- 52 Lobo occipitale
- 53 Solco precentrale
- 54 Arteria cerebellare inferiore anteriore
- 55 Arteria cerebellare inferiore posteriore
- 56 Fibre radicolari dei nervi cervicali
- 57 Nervo accessorio
- 58 Piramide della medulla oblongata
- 59 Nervo ipoglossale
- 60 Nervo vago
- 61 Oliva [corpo olivare]
- 62 Nervo glossofaringeo
- 63 Nervo abducente
- 64 Nervo vestibolococleare
- 65 Nervo intermedio
- 66 Nervo facciale [nervo intermedio-facciale]
- 67 Nervo trigemino
- 68 Tratto olfattorio
- 69 Bulbo olfattorio
- 70 Giro temporale inferiore
- 71 Polo frontale
- 72 Solco temporale inferiore
- 73 Polo temporale
- 74 Solco laterale
- 75 Solco temporale superiore
- 76 Giro frontale superiore
- 77 Emisfero cerebrale
- 78 Giro frontale inferiore
- 79 Giri orbitali
- 80 Solchi orbitali
- 81 Arteria frontobasale laterale
- 82 Trigone olfattorio
- 83 Stria olfattoria laterale
- 84 Tratto ottico
- 85 Radice motoria anteriore del nervo trigemino
- 86 Verme del cervelletto
- 87 Midollo spinale
- 88 Nervo trocleare
- 89 Giro retto

- | | | | |
|----|----------------|----|-------------------|
| 1 | 中心溝 | 49 | 角回 |
| 2 | 中心前回 | 50 | 中大脳動脈, 前側頭枝 |
| 3 | 脳梁幹 | 51 | 中側頭回 |
| 4 | 帯状溝 | 52 | 後頭葉 |
| 5 | 上前頭回 | 53 | 中心前溝 |
| 6 | 帯状回 | 54 | 上小脳動脈 |
| 7 | 脳梁膝 | 55 | 前下小脳動脈 |
| 8 | 側脳室 | 56 | 頸神経の根糸 |
| 9 | 脳弓 | 57 | 副神経 [第XI脳神経] |
| 10 | 前頭葉 | 58 | 錐体 |
| 11 | 脳梁吻 | 59 | 舌下神経 [第XII脳神経] |
| 12 | 中大脳動脈 | 60 | 迷走神経 [第X脳神経] |
| 13 | 前交連 | 61 | オリーブ |
| 14 | 終板 | 62 | 舌咽神経 [第IX脳神経] |
| 15 | 視床下溝 | 63 | 外転神経 [第VI脳神経] |
| 16 | 視神経 [第II脳神経] | 64 | 内耳神経 [第VIII脳神経] |
| 17 | 視 (神経) 交叉 | 65 | 中間神経 |
| 18 | 側頭葉 | 66 | 顔面神経 [第VII脳神経] |
| 19 | 下垂体 | 67 | 三叉神経 [第V脳神経] |
| 20 | 第3脳室 | 68 | 嗅策 |
| 21 | 乳頭体 | 69 | 嗅球 |
| 22 | 動眼神経 [第III脳神経] | 70 | 下側頭回 |
| 23 | 橋 | 71 | 前頭極 |
| 24 | 中脳被蓋 | 72 | 下側頭溝 |
| 25 | 中心管 | 73 | 側頭極 |
| 26 | 延髄 | 74 | 外側溝 |
| 27 | 小脳扁桃 | 75 | 上側頭溝 |
| 28 | 後下小脳動脈 | 76 | 上前頭回 |
| 29 | 第4脳室 | 77 | 中前頭回 |
| 30 | 小脳活樹 | 78 | 下前頭回 |
| 31 | 小脳 | 79 | 眼窩回 |
| 32 | 中脳水道 | 80 | 眼窩溝 |
| 33 | 四丘体 | 81 | 前大脳動脈 |
| 34 | 後大脳動脈 | 82 | 嗅三角 |
| 35 | 後頭極 | 83 | 外側嗅条 |
| 36 | 後交連 | 84 | 視策 |
| 37 | 松果体 | 85 | 三叉神経 [第V脳神経], 運動根 |
| 38 | 第3脳室 | 86 | 小脳の虫部 |
| 39 | 脳梁膨大 | 87 | 脊髓 |
| 40 | 脈絡叢 | 88 | 滑車神経 [第IV脳神経] |
| 41 | 視床間橋 | 89 | 直回 |
| 42 | 頭頂後頭溝 | | |
| 43 | 楔前部 | | |
| 44 | 中心後回 | | |
| 45 | 中心後溝 | | |
| 46 | 頭頂葉 | | |
| 47 | 縁上回 | | |
| 48 | 中大脳動脈, 側頭枝 | | |

III. Полушарие мозга

Русский

- 1 Центральная борозда
- 2 Прецентральная извилина
- 3 Ствол мозолистого тела
- 4 Поясная борозда
- 5 Верхняя лобная извилина
- 6 Поясная извилина [лимбическая извилина]
- 7 Коллено мозолистого тела
- 8 Боковой желудочек
- 9 Свод
- 10 Лобная доля
- 11 Клюв мозолистого тела
- 12 Передняя мозговая артерия
- 13 Передняя спайка
- 14 Терминальная пластинка
- 15 Гипоталамическая борозда
- 16 Зрительный нерв
- 17 Зрительный перекрест
- 18 Височная доля
- 19 Питuitarная железа [гипофиз]
- 20 Третий желудочек
- 21 Сосцевидное тело
- 22 Глазодвигательный нерв
- 23 Мост [ВАРОЛИЕВ мост]
- 24 Покрышка среднего мозга
- 25 Центральный канал
- 26 Продолговатый мозг [луковица мозга]
- 27 Миндалины мозжечка
- 28 Задняя нижняя мозжечковая артерия
- 29 Четвертый желудочек
- 30 Древо жизни
- 31 Мозжечок
- 32 Водопровод среднего мозга
- 33 Четверохолмие
- 34 Задняя мозговая артерия
- 35 Затылочный полюс
- 36 Задняя спайка
- 37 Шишковидная железа
- 39 Валик мозолистого тела
- 40 Сосудистое сплетение
- 41 Межталамическое сращение
- 42 Теменно-затылочная борозда
- 43 Предклинье
- 44 Постцентральная извилина
- 45 Постцентральная борозда
- 46 Теменная доля
- 47 Надкраевая извилина
- 48 Средняя мозговая ветвь средней мозговой артерии
- 49 Угловая извилина
- 50 Передняя височная ветвь средней мозговой артерии
- 51 Средняя височная извилина
- 52 Затылочная доля
- 53 Прецентральная борозда
- 54 Передняя нижняя мозжечковая артерия
- 55 Задняя нижняя мозжечковая артерия
- 56 Корешковые волокна шейных нервов
- 57 Добавочный нерв
- 58 Пирамида продолговатого мозга
- 59 Подъязычный нерв
- 60 Блуждающий нерв
- 61 Олива
- 62 Языкоглоточный нерв
- 63 Отводящий нерв
- 64 Преддверно-улитковый нерв
- 65 Промежуточный нерв
- 66 Лицевой нерв
- 67 Тройничный нерв
- 68 Обонятельный тракт
- 69 Обонятельная луковица
- 70 Нижняя височная извилина
- 71 Лобный полюс
- 72 Нижняя височная борозда
- 73 Височный полюс
- 74 Латеральная борозда
- 75 Верхняя височная борозда
- 76 Верхняя лобная извилина
- 77 Средняя лобная извилина
- 78 Нижняя лобная извилина
- 79 Глазничные извилины
- 80 Глазничные борозды
- 81 Латеральная лобно-базальная артерия
- 82 Обонятельный треугольник
- 83 Латеральная обонятельная полоска
- 84 Зрительный тракт
- 85 Передний двигательный корешок тройничного нерва
- 86 Червь мозжечка
- 87 Спинной мозг
- 88 Блоковый нерв
- 89 Прямая извилина

- | | | | |
|----|------------|----|-------------|
| 1 | 中央沟 | 55 | 小脑后下动脉 |
| 2 | 中央前回 | 56 | 颈神经根纤维 |
| 3 | 胼胝体干 | 57 | 副神经 |
| 4 | 扣带沟 | 58 | 延髓锥体 |
| 5 | 额上回 | 59 | 舌下神经 |
| 6 | 扣带回 (边缘回) | 60 | 迷走神经 |
| 7 | 胼胝体膝 | 61 | 橄榄体 |
| 8 | 侧脑室 | 62 | 舌咽神经 |
| 9 | 穹窿 | 63 | 外展神经 |
| 10 | 额叶 | 64 | 前庭蜗神经 |
| 11 | 胼胝体嘴 | 65 | 中间神经 |
| 12 | 大脑前动脉 | 66 | 面神经 (中间面神经) |
| 13 | 前连合 (嘴侧连合) | 67 | 三叉神经 |
| 14 | 终板 | 68 | 嗅束 |
| 15 | 下丘脑沟 | 69 | 嗅球 |
| 16 | 视神经 | 70 | 颞下回 |
| 17 | 视神经交叉 | 71 | 额极 |
| 18 | 颞叶 | 72 | 颞下沟 |
| 19 | 脑下垂体 (脑垂体) | 73 | 颞极 |
| 20 | 第三脑室 | 74 | 外侧沟 |
| 21 | 乳头体 | 75 | 颞上沟 |
| 22 | 动眼神经 | 76 | 额上回 |
| 23 | 桥脑 (脑桥) | 77 | 额内侧回 |
| 24 | 中脑被盖 | 78 | 额下回 |
| 25 | 中央管 | 79 | 眶回 |
| 26 | 延髓 | 80 | 眶沟 |
| 27 | 小脑扁桃体 | 81 | 额叶底外侧动脉 |
| 28 | 小脑后下动脉 | 82 | 嗅三角 |
| 29 | 第四脑室 | 83 | 外侧嗅纹 |
| 30 | 活树 | 84 | 视神经根 |
| 31 | 小脑 | 85 | 三叉神经运动根 |
| 32 | 中脑导水管 | 86 | 小脑蚓部 |
| 33 | 中脑顶盖层 | 87 | 脊髓 |
| 34 | 大脑后动脉 | 88 | 滑车神经 |
| 35 | 枕极 | 89 | 直回 |
| 36 | 后连合 | | |
| 37 | 松果体 | | |
| 39 | 胼胝体压部 | | |
| 40 | 脉络丛 | | |
| 41 | 丘脑间粘合 | | |
| 42 | 顶枕沟 | | |
| 43 | 楔前叶 | | |
| 44 | 中央后回 | | |
| 45 | 中央后沟 | | |
| 46 | 顶叶 | | |
| 47 | 缘上回 | | |
| 48 | 大脑中动脉中脑支 | | |
| 49 | 角回 | | |
| 50 | 大脑中动脉颞前支 | | |
| 51 | 颞中回 | | |
| 52 | 枕叶 | | |
| 53 | 中央前沟 | | |
| 54 | 小脑前下动脉 | | |

